




Дифференцированное внесение

Дилерская конференция

Декабрь 2020

TeeJet[®]
TECHNOLOGIES

Дифференцированное внесение



ОПРЕДЕЛЕНИЕ

Внесение заданной нормы (в сухом или жидком виде) в конкретной точке поля (на основе карты предписаний, показаний датчиков или вручную)

Применение

В зависимости от состояния почвы, поля, культуры, данная норма может заметно отличаться в пределах площади поля

Факторы, влияющие на урожайность



Геология и рельеф

Один из важнейших факторов, от которого зависят и другие, такие как Доступ к воде



Доступ к воде

На 50-60% определяет норму внесения удобрений в конкретной точке



Химический состав почвы

Обязательный элемент при создании карты предписаний

Автоматизированное дифференцированное внесение



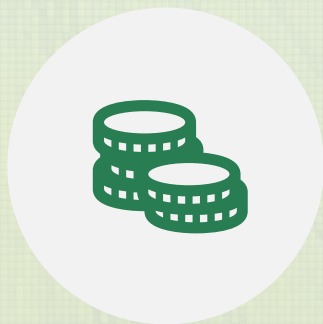
Создание карт предписаний

Несколько методик создания карт предписаний



Дифференцированное внесение удобрений

Несколько способов осуществления процесса дифференцированного внесения



Снижение затрат

Результат

Составляющие



Орудие с контроллером

Дифференцированное внесение – это процесс, требующий автоматизации процесса внесения



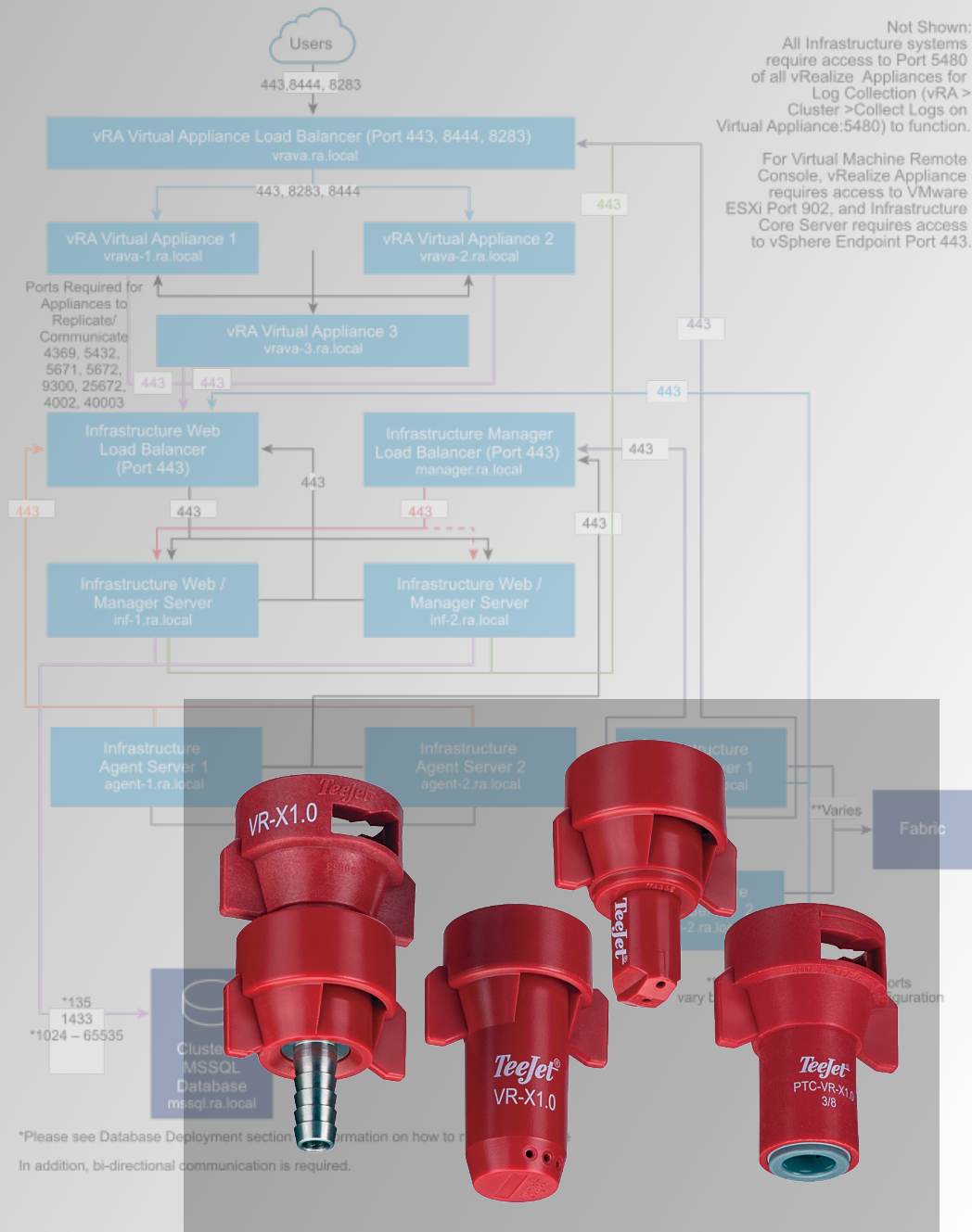
Карты предписаний

Формат shape или ISOXML

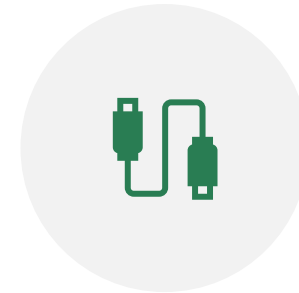


- Контроллер заданий
- Навигатор управляет контроллером нормы внесения





Составляющие



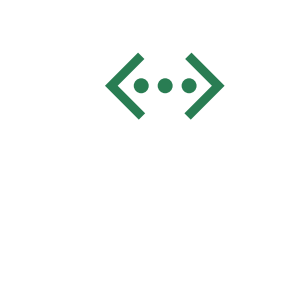
Соединение

Контроллер заданий должен быть связан с контроллером нормы внесения



Протокол

Оба контроллера должны поддерживать совместимый протокол обмена



Средство внесения

Комплектующие, обеспечивающие возможность дифференцированного внесения



Мы предлагаем все аппаратные составляющие, необходимые для полной автоматизации процесса дифференцированного внесения:

- ✚ Навигаторы в качестве управляющего устройства для контроллера нормы внесения
- ✚ Контроллеры для опрыскивателей и разбрасывателей
- ✚ Автопилот и подруливающее устройство Field Pilot Pro и UniPilot Pro
- ✚ Распылители и дозаторы SJ-VR / QJ-VR, заменяющие несколько калибров обычных распылителей

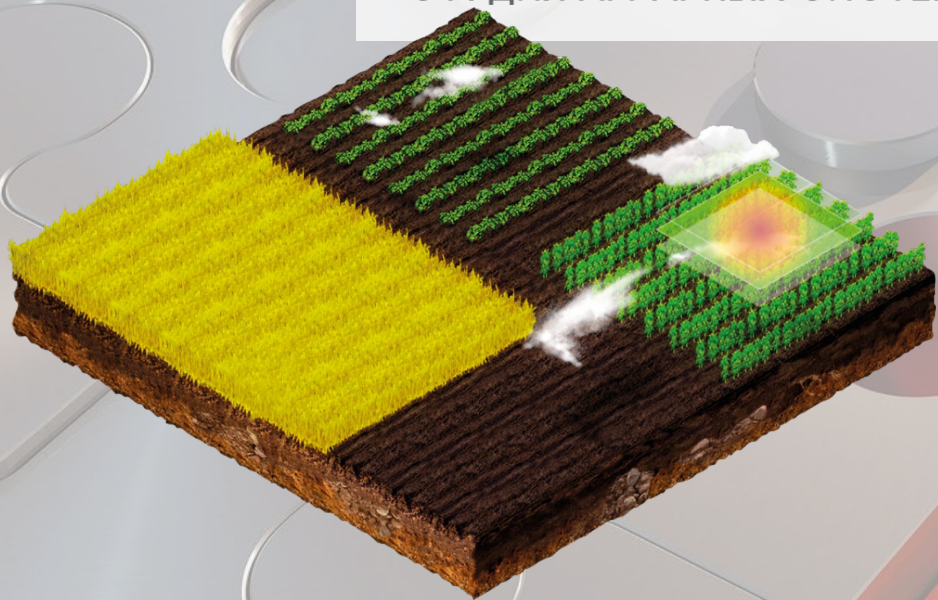
КОМПЛЕКСНЫЙ
ПОДХОД

TeeJet[®]
TECHNOLOGIES

CROPIO



СТУДИЯ АГРАРНЫХ СИСТЕМ

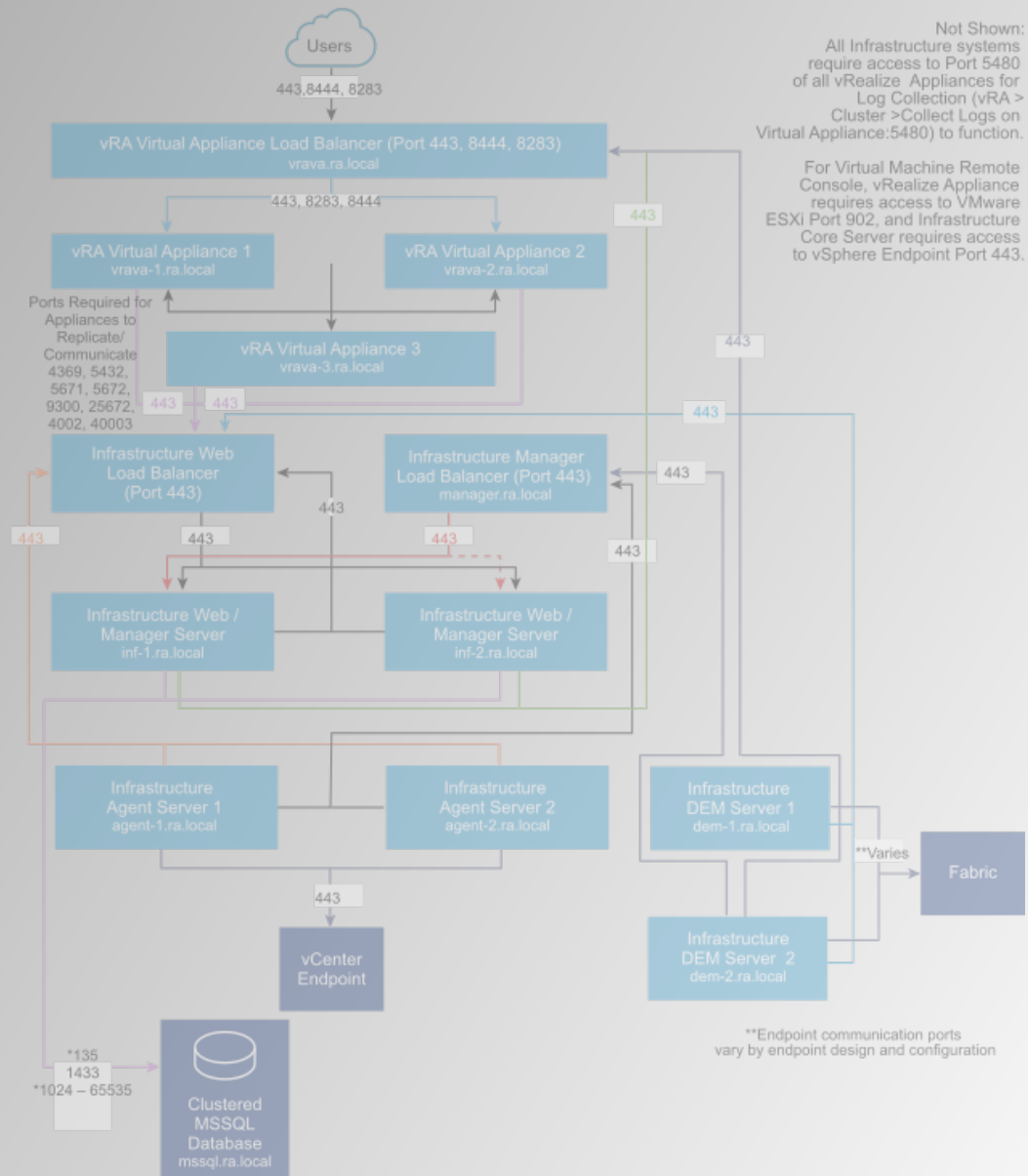


КОМПЛЕКСНЫЙ ПОДХОД

КАРТЫ ПРЕДПИСАНИЙ

- Мы осуществляем сотрудничество с партнерами, предлагающими сервис по созданию карт предписаний
- Уже сейчас выгрузка карт предписаний из системы управления агропредприятием Cropio совместима с форматом для навигаторов Matrix Pro GS

TeeJet[®]
TECHNOLOGIES



*Please see Database Deployment section for information on how to narrow this range

In addition, bi-directional communication is required.

Протоколы, встроенные в Matrix Pro GS

LH5000

TeeJet 500

Radion 8140

Любой контроллер другого производителя с LH5000

TeeJet Teton

845

854

Коды разблокировки



Matrix Pro GS

Код разблокировки дифф. внесения

001-267 74 796 ₽



Radion 8140

Код разблокировки автомат. управления секциями

001-266 78 000 ₽

НЕОБХОДИМЫЕ КОМПОНЕНТЫ

Требования к оборудованию TeeJet



Навигатор

Matrix Pro 570GS

Matrix Pro 840GS

Matrix 908



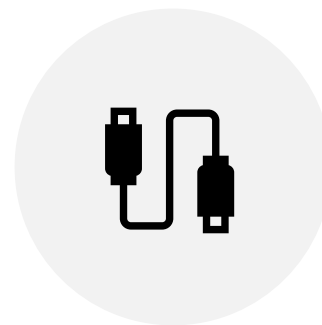
Контроллер

Radion 8140

TeeJet 500

TeeJet 845

(протокол LH5000)



Дополнительный кабель

45-05898 19 088 ₽



Код разблокировки

001-267 74 796 ₽

НЕОБХОДИМЫЕ КОМПОНЕНТЫ

Требования к файлам предписаний



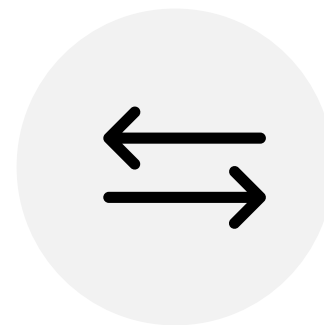
**Карта
предписаний**

SHP
ISOXML



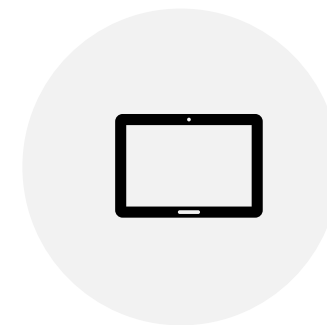
**Преобразование
WGS84**

Опционально
Map Window 5



**Конвертация в формат
заданий **Matrix Pro GS****

TeeJet Fieldware Converter



**Запуск задания на
Matrix Pro GS**

ПРИМЕР

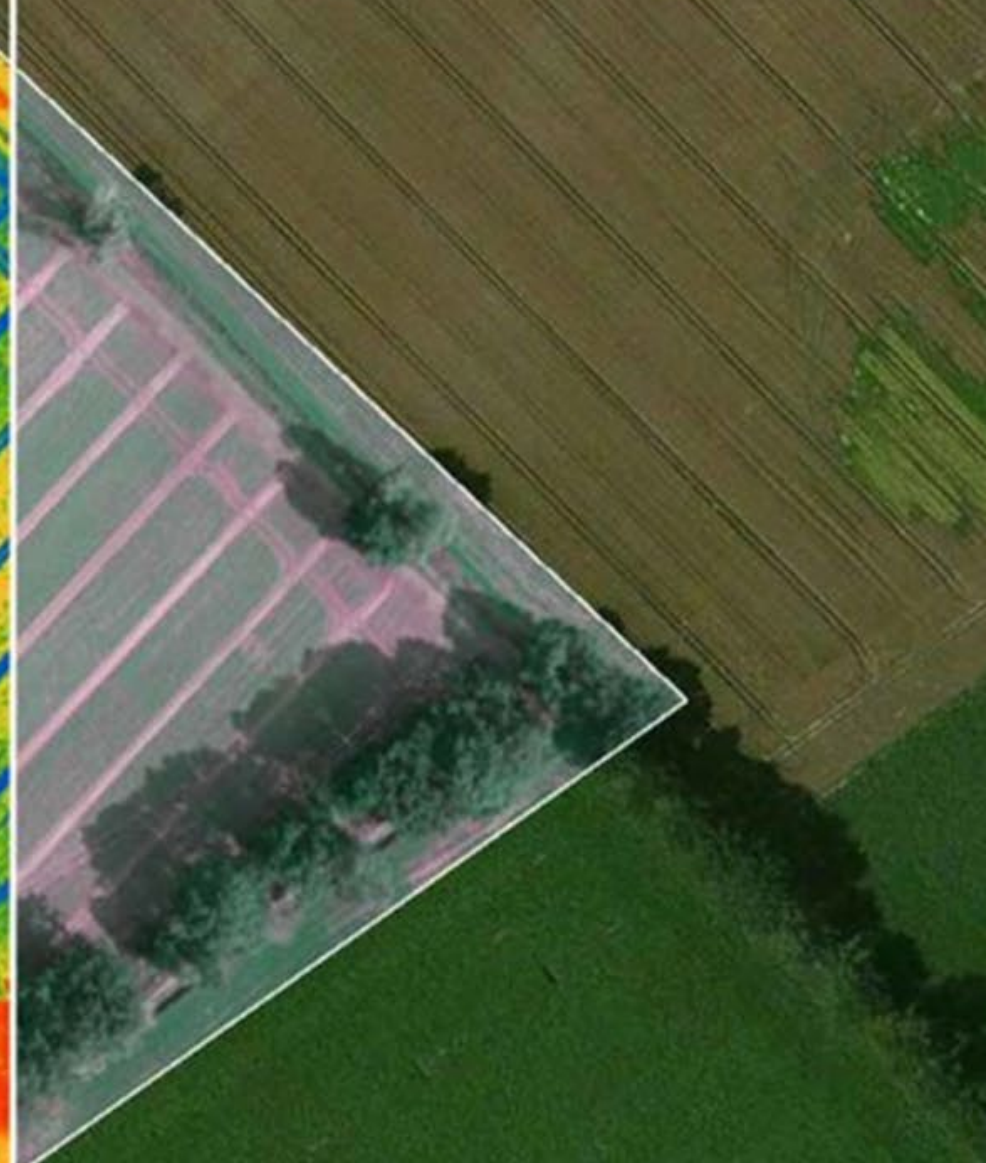
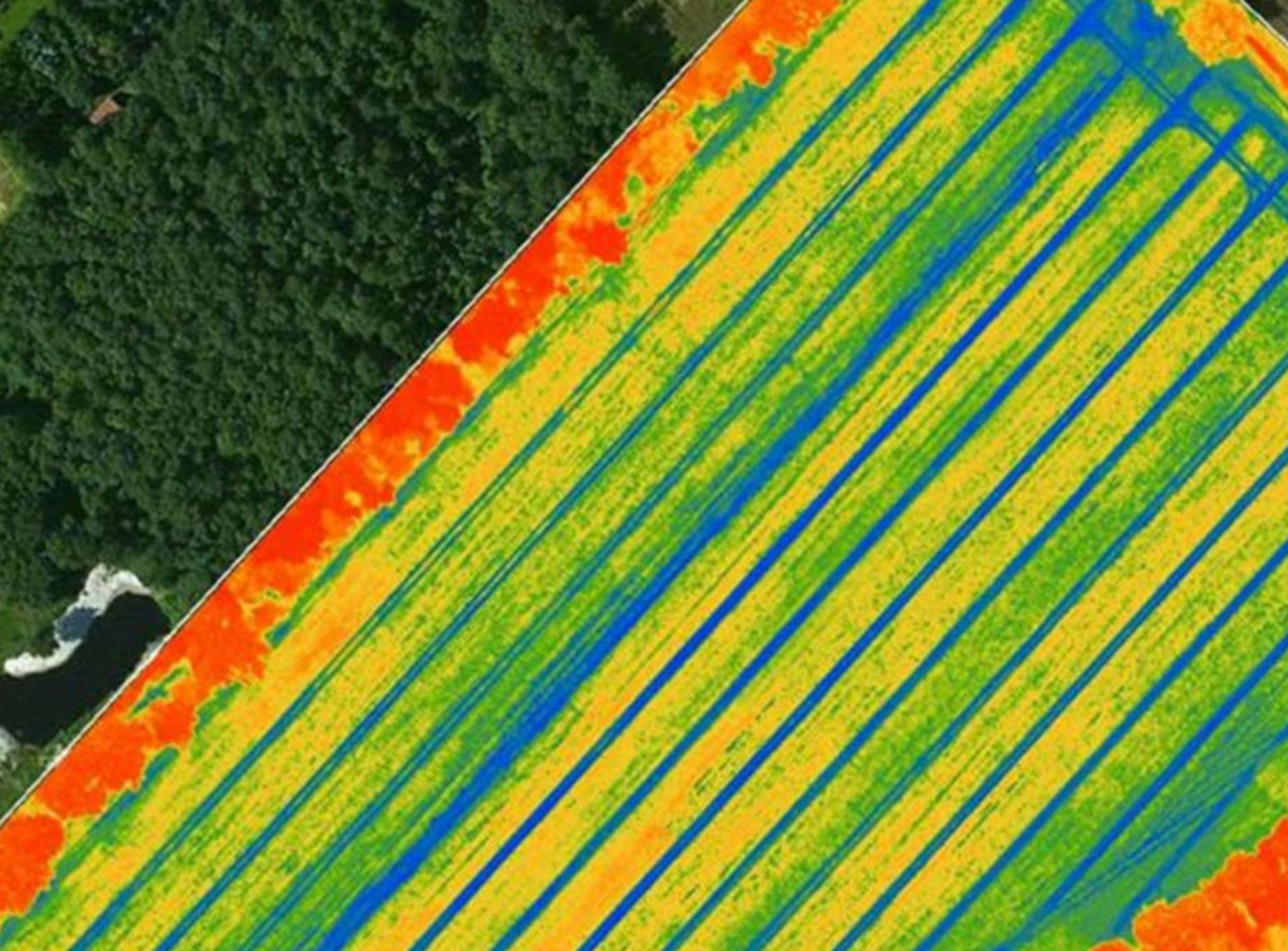


Уже есть в опрыскивателях Туман 2/3:

- ✓ Matrix Pro 570GS
- ✓ Radion 8140
- ✓ Код разблокировки BoomPilot

Нужно добавить:

- + 45-05898 Кабель для VRA
- + 001-267 Код разблокировки VRA
- + Распылители VR
- + Карты предписаний



Дифференцированное внесение

(C) 2020

www.teejet.com

TeeJet[®]
TECHNOLOGIES