

SJ7A-VR STREAMJET

VÁLTOZÓ KAPACITÁSÚ MŰTRÁGYA FÚVÓKA

Az SJ7A-VR változó kapacitású műtrágya fúvókák változtatható nyílás mérettel biztosítják a szórásarány széles skáláját - mintha 5-fúvóka lenne egyben. Mindez nagyobb munka sebességet és/vagy az egyes fúvókák nagyobb hatásfokát teszi lehetővé. A fúvókák ideálisak változó kijuttatási mennyiségű térképpalkotó felhasználásokhoz is. Az elasztomer kibocsátó nyílás állandó átfolyást biztosít egyszerű módon, megbízható kivitele mellett, rugós rásegítés vagy mozgó alkatrészek nélkül.

JELLEMZŐK:

- A SJ7A-VR fúvóka hét egyforma folyadéksugarat képez a kiváló minőségű eloszláshoz célzott alkalmazásoknál
- A szolid folyadéksugarak a lehető legkevesbé perzselik meg a leveleket és megakadályozzák az elsodródást
- Az acetál anyagú fúvókatest és az ütközőlapos konstrukció hosszú élettartamot és jó vegyszerállóságot szavatol
- Egyszerű, elasztomer (EPDM) anyagú, változtatható kibocsátó nyílás révén megbízható munka végezhető
- Javasolt üzemnyomás: 30-80 PSI (2.0-5.5 bar)
- SJ7A-VR átfolyásmérő-alapú vezérlőrendszerrel történő üzemeltetésre tervezett kivitel
- Többszörös kapacitás a szélesebb kijuttatási skála érdekében



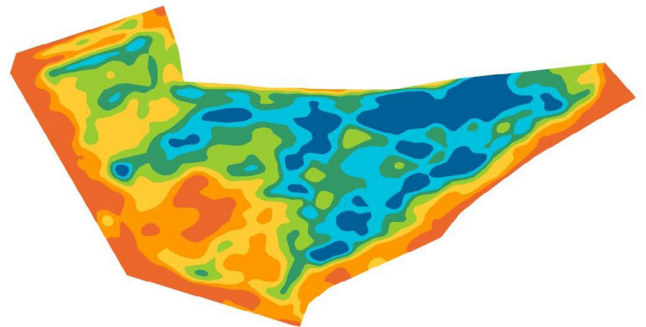
SJ7A-VR-X0.5



SJ7A-VR-X1.0



SJ7A-VR-X2.0



SJ7A-VR FÚVÓKA A VÁLTOZÓ KAPACITÁS
ELÉRÉSÉHEZ SZÁNTÓFÖLDÖN

SEBESSÉGTARTOMÁNY A KÜLÖNFÉLE KIJUTTATÁSI MENNYISÉGEKHEZ:

Fúvóka	Haladási Sebesség Tartomány (km/h) 50 cm-es Osztásnál							
	100 l/ha	200 l/ha	300 l/ha	400 l/ha	500 l/ha	600 l/ha	700 l/ha	800 l/ha
SJ7A-VR-X0.5	7.1 - 16	3.5 - 8.0	2.4 - 5.3	1.8 - 4.0	1.4 - 3.2	1.2 - 2.7	1.0 - 2.3	0.9 - 2.0
SJ7A-VR-X1.0	12 - 35	6.1 - 18	4.0 - 12	3.0 - 8.8	2.4 - 7.1	2.0 - 5.9	1.7 - 5.0	1.5 - 4.4
SJ7A-VR-X2.0	-	16 - 36	10 - 24	7.9 - 18	6.3 - 14	5.2 - 12	4.5 - 10	3.9 - 8.9

KIJUTTATÁSI INFORMÁCIÓ

Fúvóka	Folyadék nyomás bar-ban	Kapacitás: 1 Fúvóka l/perc-ben	L/HA 50CM OSZTÁSTÁVOLSÁG (VÍZ)-HEZ									
			8 km/hr	10 km/hr	12 km/hr	14 km/hr	16 km/hr	18 km/hr	20 km/hr	25 km/hr	30 km/hr	35 km/hr
SJ7A-VR-X0.5	2.0	0.59	88.5	70.8	59.0	50.6	44.3	39.3	35.4	28.3	23.6	20.2
	2.5	0.67	101	80.4	67.0	57.4	50.3	44.7	40.2	32.2	26.8	23.0
	3.0	0.76	114	91.2	76.0	65.1	57.0	50.7	45.6	36.5	30.4	26.1
	4.0	0.95	143	114	95.0	81.4	71.3	63.3	57.0	45.6	38.0	32.6
	5.0	1.19	179	143	119	102	89.3	79.3	71.4	57.1	47.6	40.8
	5.5	1.33	200	160	133	114	99.8	88.7	79.8	63.8	53.2	45.6
SJ7A-VR-X1.0	2.0	1.01	152	121	101	86.6	75.8	67.3	60.6	48.5	40.4	34.6
	2.5	1.20	180	144	120	103	90.0	80.0	72.0	57.6	48.0	41.1
	3.0	1.42	213	170	142	122	107	94.7	85.2	68.2	56.8	48.7
	4.0	1.94	291	233	194	166	146	129	116	93.1	77.6	66.5
	5.0	2.58	387	310	258	221	194	172	155	124	103	88.5
	5.5	2.94	441	353	294	252	221	196	176	141	118	101
SJ7A-VR-X2.0	2.0	2.62	393	314	262	225	197	175	157	126	105	89.8
	2.5	3.00	450	360	300	257	225	200	180	144	120	103
	3.0	3.42	513	410	342	293	257	228	205	164	137	117
	4.0	3.87	581	464	387	332	290	258	232	186	155	133
	5.0	4.84	726	581	484	415	363	323	290	232	194	166
	5.5	5.92	888	710	592	507	444	395	355	284	237	203

OLDAT SÚLYA	ÁTVÁLTÁSI TÉNYEZŐ
0.84	0.92
0.96	0.98
1.00 - VÍZ	1.00
1.08	1.04
1.20	1.10
1.28 - 28% NITROGÉN	1.13
1.32	1.15
1.44	1.20
1.68	1.30

* MEGJEGYZÉS: Az átváltási tényezőket kell alkalmazni, amikor víznél nehezebb, vagy könnyebb oldatot juttatunk ki. Először, meg kell szorozni a kívánt kijuttatási mennyiség értékét a fenti, megfelelő átváltási tényezővel. Ezt követően az újonnan kiszámított kijuttatandó mennyiséghez kell a leginkább megfelelő üzemi nyomást kiválasztani az ezen az oldalon található kijuttatási táblázatból.

MEGJEGYZÉS: Mindig ellenőrizze duplán a kijuttatási arányokat. A táblázat 70°F (21°C)-os hőmérsékletű víz kijuttatását veszi alapul.

MEGRENDELÉS MENETE:

Példa:

CIKKSZÁM	LEÍRÁS
SJ7A-VR-X2.0	7 Sugaras Változó Kapacitású Műtrágya fúvóka

OPTIMÁLIS SZÓRÁSMAGASSÁG	
FÚVÓKA OSZTÁSTÁVOLSÁG	SZÓRÁSMAGASSÁG
50 cm	50 cm
75 cm	75 cm
100 cm	100 cm

* A legjobb szórásenyelteség eléréséhez 1:1 arányú fúvóka magasság – fúvóka távolságot kell tartani.

TeeJet
TECHNOLOGIES