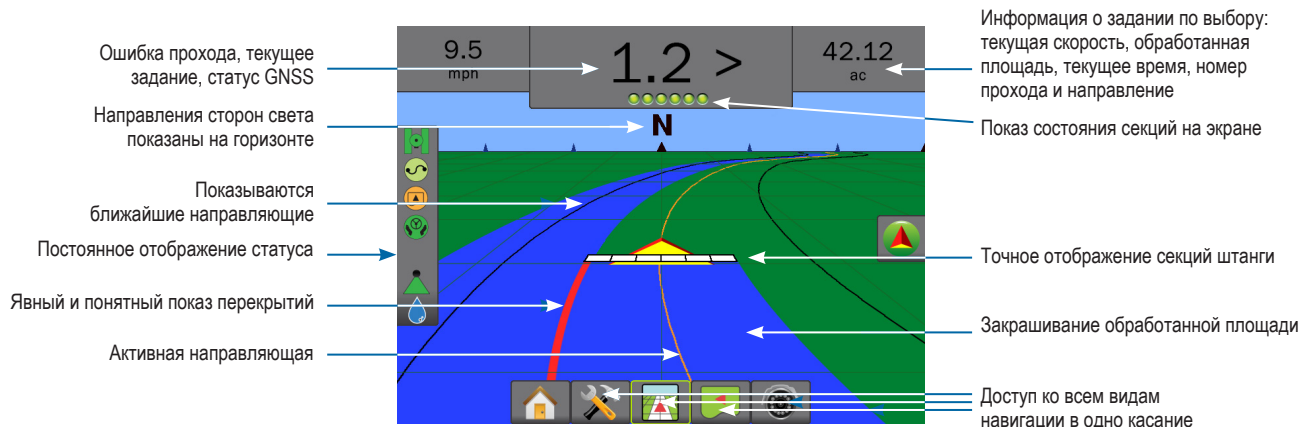
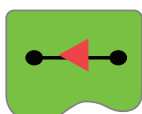


Графический, легкий в использовании 3D интерфейс

НАВИГАЦИЯ С ВИДОМ В ПЕРСПЕКТИВЕ



РЕЖИМЫ НАВИГАЦИИ



Прямая АВ



Кривая



Кривая АВ



По окружности



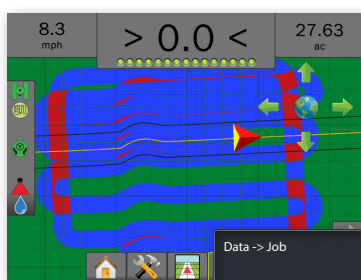
Последний проход



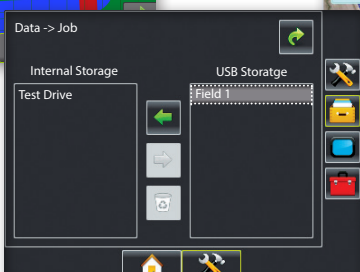
Следующий ряд

Уникальная функция «следующий ряд» Matrix Pro GS позволяет оператору повернуть между рядами растений для захода на следующий проход.

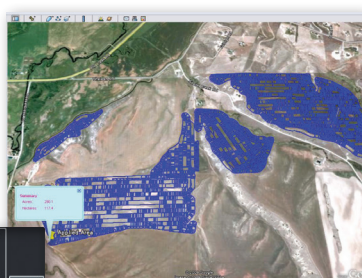
СБОР ДАННЫХ И КАРТИРОВАНИЕ ОБРАБОТКИ



Экранный обзор поля для просмотра пропусков и перекрытий



Скачивание и загрузка данных заданий, границ, неопрыскиваемых зон, направляющих и т.д.



Экспорт данных в файлы SHP, отчеты PDF и данные KML для просмотра в Google Earth (Google планета Земля)



Легкое в использовании ПО облегчает создание и работу с данными клиентов, хозяйств и заданий

TeeJet
TECHNOLOGIES

НАВИГАТОР MATRIX® PRO GS

ПРИНЦИПИАЛЬНО НОВЫЕ
ВОЗМОЖНОСТИ



A Subsidiary of  **Spraying Systems Co.**®

TeeJet®
TECHNOLOGIES



ВИДЕОНАВИГАЦИЯ REALVIEW® ЭКСКЛЮЗИВНАЯ ФУНКЦИЯ TEEJET



MATRIX® PRO 840GS

Эксклюзивная функция TeeJet — видеонавигация RealView с видеоизображением местности

Теперь вы можете видеть всю навигационную информацию, наблюдать происходящее впереди и отслеживать различные операции при помощи единой консоли.

Еще одна эксклюзивная функция TeeJet — мониторинг размера капли

Правильный выбор размера капли оказывает значительное воздействие как на эффективность опрыскивания, так и на возможность сноса. Определение и отображение размера капли в реальном времени доступно на Matrix Pro GS в качестве опции. Данная функция дает вам дополнительную уверенность в том, что вы производите опрыскивание наилучшим образом.

Улучшенные возможности управления нормой внесения

Теперь новые функции обеспечивают автоматический контроль секций штанги (ABSC) для разбрасывателей сухих удобрений и ступенчатых штанг опрыскивателей, что дает повышенную точность и более эффективное внесение продукта. Кроме того, Matrix Pro GS совместим с компьютерами для контроля норм внесения других производителей.

Функции Matrix Pro GS также включают:

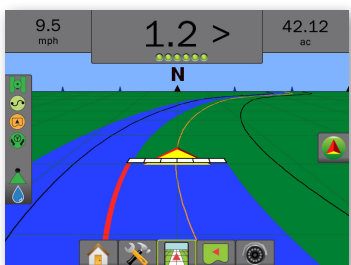
- Расширение возможностей при помощи автоматического подруливания FieldPilot или UniPilot Pro, автоматического отключения секций BoomPilot и компенсации наклона.
- Создание, сохранение и загрузка границ и линий АВ
- Двусторонний перенос данных
- Встроенный приемник WAAS/EGNOS
- Возможен апгрейд с использованием внешних приемников, например, RTK или OmniSTAR
- Создание постоянных неопрыскиваемых зон
- Доступен в исполнениях с 2 диагоналями цветного сенсорного экрана 8,4" (21,3 см) и 5,7" (14,5 см)



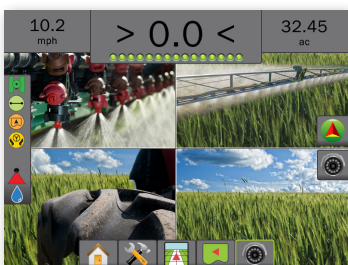
MATRIX® PRO 570GS

Камера RealView®

RAM является зарегистрированной торговой маркой RAM Mount



ФУНКЦИЯ НАВИГАЦИИ ПОВЕРХ ВИДЕО REALVIEW®



ВОЗМОЖНОСТЬ РАЗБИТЬ ЭКРАН НА 4 ЗОНЫ ДЛЯ РАБОТЫ С 4 КАМЕРАМИ



ФУНКЦИЯ МОНИТОРИНГА РАЗМЕРА КАПЛИ



КАМЕРЫ REALVIEW® МОГУТ БЫТЬ ЛЕГКО СМОНТИРОВАНЫ В ЛЮБОМ УДОБНОМ МЕСТЕ

Ускоренная окупаемость по сравнению с другими системами навигации

Навигация сама себя окупает путем снижения количества пропусков и перекрытий, экономя ваши деньги на топливе, семенах и средствах защиты растений – Matrix Pro GS не является исключением, однако с Matrix Pro GS вы получаете систему, которая может больше:

- Видео дисплей может помочь снять усталость, обеспечивая больше информации в конце рядов, а также при выполнении малозаметных операциях с орудиями
- Matrix Pro GS экономит время, сохраняя границы полей и направляющих для последующих полевых работ. Двусторонний обмен данными позволяет загружать и выгружать данные работ, полей, неопрыскиваемых зон, направляющих АВ и т.д.
- Matrix Pro GS готов к подключению систем автоматического отключения секций и автоматического подруливания. Включение данных функций выполняется легко и быстро. Подключите одну или обе системы – стоимость расширения вполне доступна
- Matrix Pro GS стоит меньше других систем навигации, предлагающих меньше возможностей. Принимая во внимание выгодное расширение при помощи систем автоматического отключения секций автоматического подруливания, Matrix Pro GS становится отличным вложением, мгновенно окупающим само себя

Больше о Matrix Pro GS

- Система Matrix Pro GS может использовать до 8 камер Realview
- В консоли Matrix Pro 570GS используется сенсорный экран диагональю 5,7" (14,5 см)
- В консоли Matrix Pro 840GS используется сенсорный экран диагональю 8,4" (21,3 см), что увеличивает площадь обзора на 200%
- Функция навигации по азимуту «А+» просто и быстро устанавливает точное направление в соответствии с заданным градусом. Данная функция особенно полезна при одновременной работе нескольких машин на одном поле
- Field Finder производит сортировку сохраненных заданий согласно позициям GNSS
- Легкое в использовании программное обеспечение упрощает создание и работу с данными клиентов, хозяйств, полей и заданий
- Возможности работы с контроллерами нормы внесения других производителей позволяют осуществлять внесение согласно предписаний на Matrix GS Pro при использовании с совместимыми контроллерами. Требуется активации
- Продвинутое настройки секций позволяют осуществлять двухмерный автоматический контроль за рядами, идеальный для разбрасывателей сухих удобрений или опрыскивателей с нелинейным расположением штанги
- Система автоматического отключения секций Matrix Pro GS вместе с правильно настроенным разбрасывателем может управлять шириной захвата, перекрытием и управлять включение и отключением поворотной полосы. Требуется комплект BoomPilot

Аксессуары

- GPS/GLONASS антенна RXA 30 обладает высоким коэффициентом усиления и высокой чувствительностью
- Совместимость с CORS или решениями на основе базовых станций RTK в дополнение к WAAS/EGNOS и OmniStar® XP/HP
- Модуль коррекции наклона для автоматической компенсации позиции на холмистой местности
- Видеоконмутатор используются для подключения нескольких камер RealView



АНТЕННА RXA-30



АНТЕННА RX520 (ТОЧНОСТЬ ДО 4 CM)

ДЛЯ РОСТА ПРОИЗВОДИТЕЛЬНОСТИ ДОБАВЬТЕ ПОДРУЛИВАЮЩЕЕ УСТРОЙСТВО UNIPILOT® PRO

UniPilot® Pro — это не просто подруливающее устройство

- UniPilot® Pro является решением, которое позволяет получить максимум возможностей от вашей системы навигации TeeJet. Широкая совместимость с различной техникой позволяет сделать технологию автоматического подруливания TeeJet Technologies доступной каждому.
- Легок в использовании и установке — просто установите шестерню на рулевое колесо, а кронштейн на рулевую колонку. В отличие от других механических систем нет необходимости снимать рулевое колесо или устанавливать фрикционный ролик. Система автоматически распознает переход на ручное управление и отключается.
- UniPilot® Pro адаптируется под полевые условия и местоположение. При помощи UniPilot® Pro вы также можете использовать преимущества приёма сигналов GNSS высокой точности. Более высокая точность позиционирования также приведет к большей точности подруливания.



UNI PILOT® PRO — САМЫЙ БЫСТРЫЙ ВОЗВРАТ ИНВЕСТИЦИЙ

