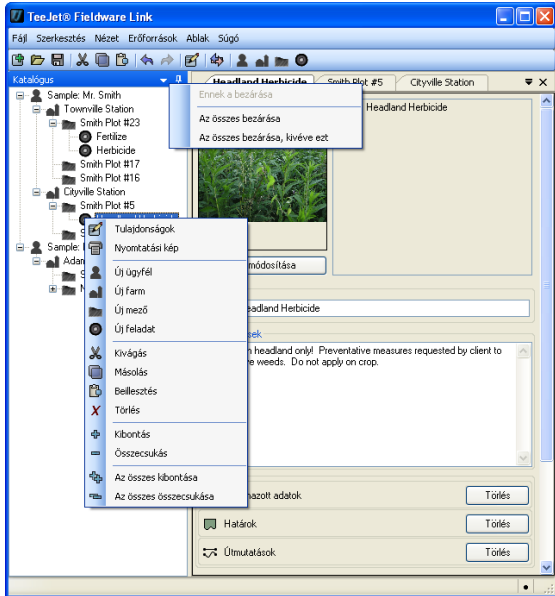


FIELDWARE® LINK 4.0

SZÁMÍTÓGÉPES KATALOGIZÁLÁS A MATRIX PRO PROGRAMHOZ

A FIELDWARE LINK KÉPERNYŐJE



A Matrix® Pro v2.0 és újabb verziók által összegyűjtött és generált adatok kezelése

A Fieldware Link az adatokat egy egyszerű adatbázisban tárolja, hagyományos, pontos földművelésre jellemző hierarchiába rendezve:

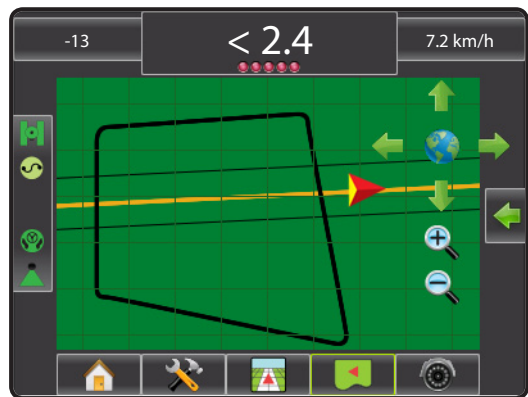
- Kliens
- Gazdaság
- Tábla
- Feladat

A feladatokra vonatkozó adatok hatékonyabb elnevezése és rendszerezése, olyan adatok megadásának köszönhetően, amelyek a konzolon nem szerkeszthetők. Ilyenek például a Kliensre, Gazdaság és Táblára vonatkozó információk.

A terelővonalak és határvonalak ismételt felhasználása

A határvonalak és a terelővonalak másolhatók a feladatok között, kiküszöbölve ezzel a táblahatárok ismételt bevitelének szükségességét. A terelővonalak ismételt felhasználásának lehetősége azt jelenti, hogy a munkavégzési minták pontosan átmásolhatók egymást követő feladatok esetében.

AZ ALÁBBI KÉSZÜLÉKEKKEL HASZNÁLHATÓ



Világszerte felhasználható

A Fieldware Link 17 nyelven érhető el. Ezek között megtalálhatók a következők: kínai, cseh, dán, holland, angol, francia, német, magyar, olasz, lengyel, európai és brazil portugál, orosz, európai, közép-amerikai és dél-amerikai spanyol, illetve svéd.

Elérhetőség

A Fieldware Link INGYENESEN letölthető a www.teejet.com oldalról.