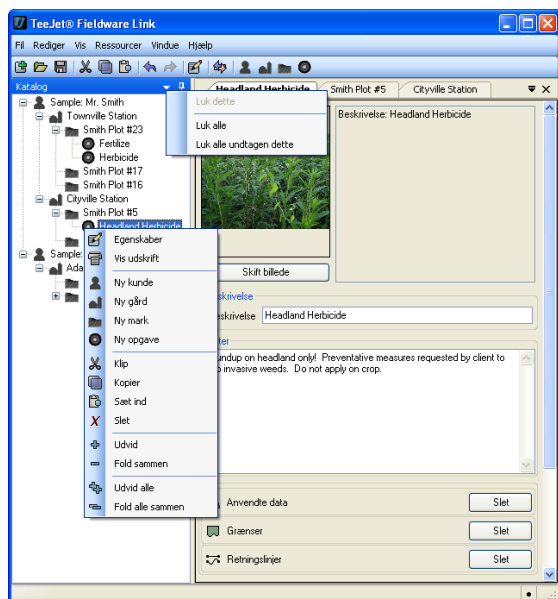


# FIELDWARE® LINK 4.0

## PC-KATALOGISERING TIL MATRIX PRO

### FIELDWARE LINK-SKÆRM



### Håndter data indhentet og genereret af Matrix® Pro v2.0 og højere

Fieldware Link opbevarer dine data i en simpel database, der er organiseret i et traditionelt præcisionslandbrugshierarki:

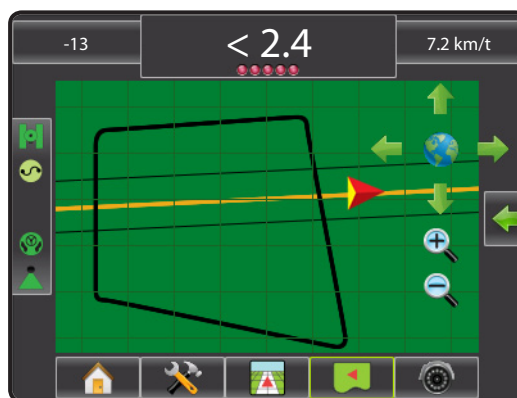
- Klient
  - Landbrug
    - Mark
      - Job

Navngiv og organiser dine jobdata mere effektivt ved at indtaste jobdetaljer, der ikke kan redigeres på konsollen, heriblandt information om Klient, Landbrug og Mark.

### Genanvend sporvisningslinjer og skel

Skel og sporvisning kan kopieres fra et job til et andet, hvilket gør det unødvendigt at genregistrere markskel. Muligheden for at genanvende sporvisninger betyder, at arbejds mønstre og -retninger kan duplikeres helt nøjagtigt til efterfølgende jobs.

### KAN ANVENDES MED



### Klar til verden

Fieldware Link er oversat til 17 sprog, heriblandt: Kinesisk, tjekkisk, dansk, hollandsk, engelsk, fransk, tysk, ungarsk, italiensk, polsk, europæisk og brasiliansk portugisisk, russisk, europæisk, central- og sydamerikansk spansk samt svensk.

### Tilgængelighed

Fieldware Link kan downloades GRATIS på [www.teejet.com](http://www.teejet.com).