

# XR

PULVERIZACIÓN EN ABANICO DE ALTA GAMA

## LA BOQUILLA DE REFERENCIA PARA LOS PROFESIONALES DE LA PULVERIZACIÓN.



### BENEFICIOS

- Generación de gotas homogéneas con alta precisión
- Perfecta cobertura del suelo
- Distribución de la pulverización de alta calidad.
- Bajo riesgo de obstrucción incluso con modelos de 80°
- Adaptada para la aplicación de fungicidas e insecticidas
- Capaz de funcionar desde 0,8bar

### CARACTERÍSTICAS



**Ángulo de pulverización:**  
80°- 110°



**Rango de presión de trabajo:**  
Desde 1bar hasta 4bar

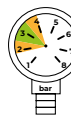


**Materiales disponibles:**  
VP - Polímero de alta densidad  
VK - Cerámica  
VS - Acero inoxidable



**Mantenimiento:**  
Preorificio extraíble para una limpieza fácil

### MÁS INFORMACIÓN



**Presión recomendada:**  
1 a 2bar

**CALIFICACIÓN  
JKI**



CALIFICACIÓN JKI	REDUCCIÓN DE LA DERIVA EN %		
	50%	75%	90%
XR110025	-	-	-
XR11003	-	-	-
XR11004	-	-	-
XR11005	-	-	-

## Dosis de aplicación: L/Ha

Distancia entre boquillas: 50cm

# XR

	Bar	Tamaño de gota		Capaci- dad L/min	Velocidad (Km/h)											Tamaño de filtro	Tapa y junta
		80°	110°		5	6	7	8	10	12	14	16	18	20	25		
XR8001 XR11001	1.0	F	F	0.23	55.2	46.0	39.4	34.5	27.6	23.0	19,7	17,3	15,3	13,8	11,0	100	114441A-8-CELR
	1.5	F	F	0.28	67.2	56.0	48.0	42.0	33.6	28.0	24,0	21,0	18,7	16,8	13,4		
	2.0	F	F	0.32	76.8	64.0	54.9	48.0	38.4	32.0	27,4	24,0	21,3	19,2	15,4		
	2.5	F	F	0.36	86.4	72.0	61.7	54.0	43.2	36.0	30,9	27,0	24,0	21,6	17,3		
	3.0	F	F	0.39	93.6	78.0	66.9	58.5	46.8	39.0	33,4	29,3	26,0	23,4	18,7		
	4.0	F	F	0.45	108	90.0	77.1	67.5	54.0	45.0	38,6	33,8	30,0	27,0	21,6		
XR80015 XR110015	1.0	M	M	0.34	81.6	68.0	58.3	51.0	40.8	34.0	29,1	25,5	22,7	20,4	16,3	100	114441A-5-CELR
	1.5	F	F	0.42	101	84.0	72.0	63.0	50.4	42.0	36,0	31,5	28,0	25,2	20,2		
	2.0	F	F	0.48	115	96.0	82.3	72.0	57.6	48.0	41,1	36,0	32,0	28,8	23,0		
	2.5	F	F	0.54	130	108	92.6	81.0	64.8	54.0	46,3	40,5	36,0	32,4	25,9		
	3.0	F	F	0.59	142	118	101	88.5	70.8	59.0	50,6	44,3	39,3	35,4	28,3		
	4.0	F	F	0.68	163	136	117	102	81.6	68.0	58,3	51,0	45,3	40,8	32,6		
XR8002 XR11002	1.0	M	M	0.46	110	92	78.9	69.0	55.2	46.0	39,4	34,5	30,7	27,6	22,1	50	114441A-6-CELR
	1.5	M	M	0.56	134	112	96.0	84.0	67.2	56.0	48,0	42,0	37,3	33,6	26,9		
	2.0	F	F	0.65	156	130	111	97.5	78.0	65.0	55,7	48,8	43,3	39,0	31,2		
	2.5	F	F	0.72	173	144	123	108	86.4	72.0	61,7	54,0	48,0	43,2	34,6		
	3.0	F	F	0.79	190	158	135	119	94.8	79.0	67,7	59,3	52,7	47,4	37,9		
	4.0	F	F	0.91	218	182	156	137	109	91.0	78,0	68,3	60,7	54,6	43,7		
XR80025 XR110025	1.0	M	M	0.57	137	114	97.7	85.5	68.4	57.0	48,9	42,8	38,0	34,2	27,4	50	114441A-10-CELR
	1.5	M	M	0.70	168	140	120	105	84	70.0	60,0	52,5	46,7	42,0	33,6		
	2.0	M	M	0.81	194	162	139	122	97.2	81.0	69,4	60,8	54,0	48,6	38,9		
	2.5	F	F	0.90	216	180	154	135	108	90.0	77,1	67,5	60,0	54,0	43,2		
	3.0	F	F	0.99	238	198	170	149	119	99.0	84,9	74,3	66,0	59,4	47,5		
	4.0	F	F	1.14	274	228	195	171	137	114.0	97,7	85,5	76,0	68,4	54,7		
XR8003 XR11003	1.0	M	M	0.68	163	136	117	102	81.6	68.0	58,3	51.0	45.3	40.8	32.6	50	114441A-4-CELR
	1.5	M	M	0.83	199	166	142	125	99.6	83.0	71,1	62,3	55,3	49,8	39,8		
	2.0	M	M	0.96	230	192	165	144	115	96.0	82,3	72,0	64,0	57,6	46,1		
	2.5	M	M	1.08	259	216	185	162	130	108	92,6	81,0	72,0	64,8	51,8		
	3.0	F	F	1.18	283	236	202	177	142	118	101	88,5	78,7	70,8	56,6		
	4.0	F	F	1.36	326	272	233	204	163	136	117	102	90,7	81,6	65,3		
XR80035	1.0	M		0.80	192	160	137	120	96	80.0	68,6	60.0	53.3	48.0	38.4	50	114441A-3-CELR
	1.5	M		0.98	235	196	168	147	118	98	84,0	73,5	65,3	58,8	47,0		
	2.0	M		1.13	271	226	194	170	136	113	97	84,8	75,3	67,8	54,2		
	2.5	M		1.26	302	252	216	189	151	126	108	95	84,0	75,6	60,5		
	3.0	M		1.38	331	276	237	207	166	138	118	104	92	82,8	66,2		
	4.0	M		1.56	382	318	273	239	191	159	136	119	106	95	76,3		
XR8004 XR11004	1.0	M	M	0.91	218	182	156	137	109	91.0	78,0	68,3	60,7	54,6	43,7	50	114441A-3-CELR
	1.5	M	M	1.12	269	224	192	168	134	112	96,0	84,0	74,7	67,2	53,8		
	2.0	M	M	1.29	310	258	221	194	155	129	111	96,8	86,0	77,4	61,9		
	2.5	M	M	1.44	346	288	247	216	173	144	123	108	96,0	86,4	69,1		
	3.0	M	M	1.58	379	316	271	237	190	158	135	119	105	94,8	75,8		
	4.0	F	F	1.82	437	364	312	273	218	182	156	137	121	109	87,4		
XR8005 XR11005	1.0	C	M	1.14	274	228	195	171	137	114	97,7	85,5	76,0	68,4	54,7	50	114441A-7-CELR
	1.5	M	M	1.39	334	278	238	209	167	139	119	104	92,7	83,4	66,7		
	2.0	M	M	1.61	386	322	276	242	193	161	138	121	107	96,6	77,3		
	2.5	M	M	1.80	432	360	309	270	216	180	154	135	120	108	86,4		
	3.0	M	M	1.97	473	394	338	296	236	197	169	148	131	118	94,6		
	4.0	F	F	2.27	545	454	389	341	272	227	195	170	151	136	109		
XR8006 XR11006	1.0	C	C	1.37	329	274	235	206	164	137.0	117	103	91,3	82,2	65,8	50	114441A-9-CELR
	1.5	C	M	1.68	403	336	288	252	202	168	144	126	112	101	80,6		
	2.0	M	M	1.94	466	388	333	291	233	194	166	146	129	116	93,1		
	2.5	M	M	2.16	518	432	370	324	259	216	185	162	144	130	104		
	3.0	M	M	2.37	569	474	406	356	284	237	203	178	158	142	114		
	4.0	M	M	2.74	658	548	470	411	329	274	235	206	183	164	132		

Nota: Compruebe siempre las dosis de aplicación. Las tablas se basan en la pulverización de agua a 21°C. Los datos del tamaño de gota se basan en la norma ISO 25358.

### Clasificación del tamaño de gota

**VF**  
Muy fina

**F**  
Fina

**M**  
Media

**C**  
Gruesa

### Cómo hacer un pedido

Código del material (VP = Polímero / VK = Cerámica / VS = Acero inoxidable)

Tipo de boquilla

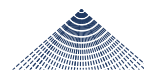
**XR 110 02 -VP -CE**

Ángulo de pulverización (80° / 110°)

Capacidad

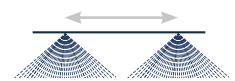
Tapa y junta incluidos

### Altura óptima de pulverización



Ángulo 110°

Distancia entre boquillas



50 cm

25 cm

**50 cm**

**25 cm**