

TTJ60

TURBO TWINJET

**RADDOPPIA LA
QUANTITÀ DI GOCCE
SUL BERSAGLIO PER
UN'APPLICAZIONE PIÙ
EFFICACE**



**APPROVA-
TO PWM**

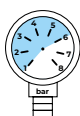
VANTAGGI

- **Deriva limitata** grazie al design unico del Turbo TeeJet
- **Più gocce distribuite** su ogni lato della pianta, grazie ai getti separati a 60°
- **Penetrazione profonda** in caso di chioma diffusa
- **Elevata copertura della spiga** per i trattamenti contro la fusariosi
- Ugello disponibile **preassemblato** in fabbrica
- Consigliato per i trattamenti fungicidi e insetticidi per contatto

CARATTERISTICHE



Angolo di spruzzo dell'ugello:
110°



Intervallo di pressione di lavoro:
Da 1,5 Bar a 6 Bar

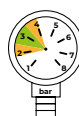


Materiali disponibili:
VP - Polimero ad alta densità



Manutenzione:
Basso rischio di intasamento grazie alla tecnologia Turbo TeeJet

ULTERIORI INFORMAZIONI



Pressione consigliata :
da 2 a 3 bar



**VALUTA-
ZIONE JKI**

**RIDUZIONE DELLA
DERIVA IN %**

	50%	75%	90%
TTJ60-110025	-	-	-
TTJ60-11003	-	-	-
TTJ60-11004	-	-	-
TTJ60-11005	-	-	-
TTJ60-11006	-	-	-

TTJ60

Bar Dimensione della goccia Portata L/min

Volume di applicazione: L / ha

Distanza tra gli ugelli: 50 cm

	Bar	Dimensione della goccia	Portata L/min	Velocità (km/h)										Dimensione Mesh Filtro	Chiera e Guarnizione	
				5	6	7	8	10	12	14	16	18	20			25
TTJ60-11002	1.5	C	0.56	134	112	96.0	84.0	67.2	56.0	48,0	42.0	37.3	33.6	26.9	100	114441A-*- CELR
	2.0	C	0.65	156	130	111	97.5	78.0	65.0	55,7	48.8	43.3	39.0	31.2		
	3.0	M	0.79	190	158	135	119	94.8	79.0	67,7	59.3	52.7	47.4	37.9		
	4.0	M	0.91	218	182	156	137	109	91.0	78,0	68.3	60.7	54.6	43.7		
	5.0	M	1.02	245	204	175	153	122	102	87,4	76.5	68.0	61.2	49.0		
TTJ60-110025	1.5	VC	0.70	168	140	120	105	84.0	70.0	60,0	52.5	46.7	42.0	33.6	100	114441A-*- CELR
	2.0	C	0.81	194	162	139	122	97.2	81.0	69,4	60.8	54.0	48.6	38.9		
	3.0	C	0.99	238	198	170	149	119	99.0	84,9	74.3	66.0	59.4	47.5		
	4.0	M	1.14	274	228	195	171	137	114	97,7	85.5	76.0	68.4	54.7		
	5.0	M	1.28	307	256	219	192	154	128	110	96.0	85.3	76.8	61.4		
TTJ60-11003	1.5	VC	0.83	199	166	142	125	99.6	83.0	71,1	62.3	55.3	49.8	39.8	100	114441A-*- CELR
	2.0	C	0.96	230	192	165	144	115	96.0	82,3	72.0	64.0	57.6	46.1		
	3.0	C	1.18	283	236	202	177	142	118	101	88.5	78.7	70.8	56.6		
	4.0	M	1.36	326	272	233	204	163	136	117	102	90.7	81.6	65.3		
	5.0	M	1.52	365	304	261	228	182	152	130	114	101	91.2	73.0		
TTJ60-11004	1.5	VC	1.12	269	224	192	168	134	112	96,0	84.0	74.7	67.2	53.8	50	114441A-*- CELR
	2.0	C	1.29	310	258	221	194	155	129	111	96.8	86.0	77.4	61.9		
	3.0	C	1.58	379	316	271	237	190	158	135	119	105	94.8	75.8		
	4.0	M	1.82	437	364	312	273	218	182	156	137	121	109	87.4		
	5.0	M	2.04	490	408	350	306	245	204	175	153	136	122	97.9		
TTJ60-11005	1.5	VC	1.39	334	278	238	209	167	139	119	104	92.7	83.4	66.7	50	114441A-*- CELR
	2.0	C	1.61	386	322	276	242	193	161	138	121	107	96.6	77.3		
	3.0	C	1.97	473	394	338	296	236	197	169	148	131	118	94.6		
	4.0	M	2.27	545	454	389	341	272	227	195	170	151	136	109		
	5.0	M	2.54	610	508	435	381	305	254	218	191	169	152	122		
TTJ60-11008	1.5	VC	1.68	403	336	288	252	202	168	144	126	112	101	80.6	50	114441A-*- CELR
	2.0	C	1.94	466	388	333	291	233	194	166	146	129	116	93.1		
	3.0	C	2.37	569	474	406	356	284	237	203	178	158	142	114		
	4.0	M	2.74	658	548	470	411	329	274	235	206	183	164	132		
	5.0	M	3.06	734	612	525	459	367	306	262	230	204	184	147		
TTJ60-11010	1.5	VC	2.23	535	446	382	335	268	223	191	167	149	134	107	50	114441A-*- CELR
	2.0	C	2.58	619	516	442	387	310	258	221	194	172	155	124		
	3.0	C	3.16	758	632	542	474	379	316	271	237	211	190	152		
	4.0	M	3.65	876	730	626	548	438	365	313	274	243	219	175		
	5.0	M	4.08	979	816	699	612	490	408	350	306	272	245	196		
TTJ60-110010	1.5	VC	2.79	1073	894	766	671	536	447	383	335	298	268	215	50	114441A-*- CELR
	2.0	VC	3.23	1224	1020	874	765	612	510	437	383	340	306	245		
	3.0	C	3.95	1342	1118	958	839	671	559	479	419	373	335	268		
	4.0	M	4.56													
	5.0	M	5.10													

Nota: verificare sempre le dosi di applicazione. Le tabelle si basano sulla spruzzatura di acqua a 21°C. I dati sulle dimensioni delle gocce si basano sulla norma ISO 25358.

Classificazione delle dimensioni delle gocce



M
Medie

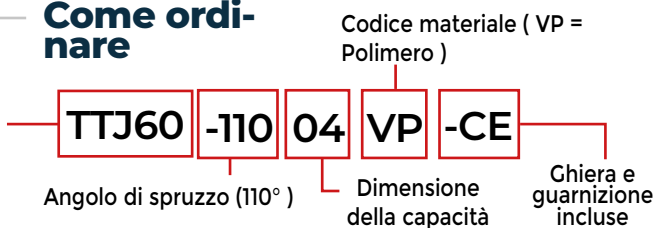


C
Grandi

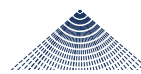


VC
Molto grandi

Come ordinare

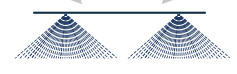


Altezza di spruzzo ottimale



Angolo 110°

Distanza tra gli ugelli



50 cm

25 cm

50 cm

25 cm