

TTI60

TURBO TEEJET INDUCTION

GARANTIE L'EFFICACITÉ ET LA SÉCURITÉ DE VOS DÉSHERBAGES



APPROUVÉ
PWM

AVANTAGES

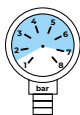
- Buse approuvée 90 % de réduction de la dérive* par JKI
- Buse produisant moins de 1,5 % de fines gouttelettes sensibles à la dérive
- Moins de bouchage avec les formulations poudres grâce à l'effet Turbo TeeJet
- Forte pénétration de la bouillie même en cas de feuillage dense
- Recommandé pour les applications herbicides

* Pour plus de détails, voir le tableau d'évaluation du JKI dans la section "Plus d'informations"

CARACTÉRISTIQUES



Angle de pulvérisation:
110°



Plage de pression de travail :
De 1,5 bar à 7 bars

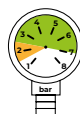


Matériaux disponibles
VP - Polymère



Entretien :
Ecrou et buse ne font qu'un pour moins de manipulations

PLUS D'INFORMATIONS



Pression recommandée :
2,5 à 7 bar

NOTATION IRSTEA (ZNT)

RÉDUCTION DE LA DÉRIVE

	RÉDUCTION DE LA DÉRIVE		
	66%	EN % 75%	90%
TTI60-11002	4,5	2,6	1,7
TTI60-110025	4,5	2,7	1,5
TTI60-11003	4,5	2,5	1,5
TTI60-11004	7	3	2
TTI60-11005	7	3	2
TTI60-11006	7	4,1	3

TTI60

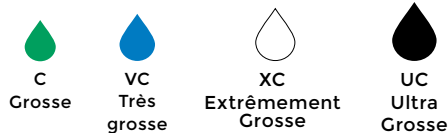
Bar TAILLE DES GOUTTE-LETTES Débit L/min

Volumes hectare : L / ha Espacement des buses : 50 cm

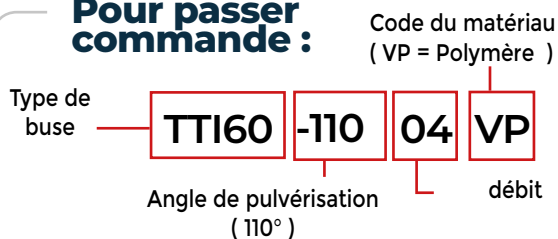
	Bar	TAILLE DES GOUTTE-LETTES	Débit L/min	Vitesse (km/h)								(maillage du filtre)			
				5	6	7	8	10	12	14	16		18	20	25
TTI60-11002	1.5	XC	0.56	134	112	96	84	67.2	56.0	48,0	42,0	37,3	33,6	26,9	50
	2.0	XC	0.65	156	130	111	97,5	78	65,0	55,7	48,8	43,3	39,0	31,2	
	3.0	VC	0.79	190	158	135	119	94,8	79,0	67,7	59,3	52,7	47,4	37,9	
	4.0	VC	0.91	218	182	156	137	109	91,0	78,0	68,3	60,7	54,6	43,7	
	5.0	C	1.02	245	204	175	153	122	102	87,4	76,5	68	61,2	49,0	
	6.0	C	1.12	269	224	192	168	134	112	96,0	84,0	74,7	67,2	53,8	
	7.0	C	1.21	290	242	207	182	145	121	104	90,8	80,7	72,6	58,1	
TTI60-110025	1.5	XC	0.70	168	140	120	105	84,0	70,0	60,0	52,5	46,7	42,0	33,6	50
	2.0	XC	0.81	194	162	139	122	97,2	81,0	69,4	60,8	54,0	48,6	38,9	
	3.0	VC	0.99	238	198	170	149	119	99,0	84,9	74,3	66,0	59,4	47,5	
	4.0	VC	1.14	274	228	195	171	137	114	97,7	85,5	76,0	68,4	54,7	
	5.0	C	1.28	307	256	219	192	154	128	110	96	85,3	76,8	61,4	
	6.0	C	1.40	336	280	240	210	168	140	120	105	93,3	84,0	67,2	
	7.0	C	1.51	362	302	259	227	181	151	129	113	101	90,6	72,5	
TTI60-11003	1.5	UC	0.83	199	166	142	125	99,6	83,0	71,1	62,3	55,3	49,8	39,8	50
	2.0	UC	0.96	230	192	165	144	115	96,0	82,3	72,0	64,0	57,6	46,1	
	3.0	XC	1.18	283	236	202	177	142	118	101	88,5	78,7	70,8	56,6	
	4.0	VC	1.36	326	272	233	204	163	136	117	102	90,7	81,6	65,3	
	5.0	VC	1.52	365	304	261	228	182	152	130	114	101	91,2	73,0	
	6.0	VC	1.67	401	334	286	251	200	167	143	125	111	100	80,2	
	7.0	C	1.80	432	360	309	270	216	180	154	135	120	108	86,4	
TTI60-11004	1.5	UC	1.12	269	224	192	168	134	112	96,0	84,0	74,7	67,2	53,8	50
	2.0	UC	1.29	310	258	221	194	155	129	111	96,8	86,0	77,4	61,9	
	3.0	XC	1.58	379	316	271	237	190	158	135	119	105	94,8	75,8	
	4.0	VC	1.82	437	364	312	273	218	182	156	137	121	109	87,4	
	5.0	VC	2.04	490	408	350	306	245	204	175	153	136	122	97,9	
	6.0	VC	2.23	535	446	382	335	268	223	191	167	149	134	107	
	7.0	C	2.41	578	482	413	362	289	241	207	181	161	145	116	
TTI60-11005	1.5	UC	1.39	334	278	238	209	167	139	119	104	92,7	83,4	66,7	50
	2.0	UC	1.61	386	322	276	242	193	161	138	121	107	96,6	77,3	
	3.0	XC	1.97	473	394	338	296	236	197	169	148	131	118	94,6	
	4.0	VC	2.27	545	454	389	341	272	227	195	170	151	136	109	
	5.0	VC	2.54	610	508	435	381	305	254	218	191	169	152	122	
	6.0	VC	2.79	670	558	478	419	335	279	239	209	186	167	134	
	7.0	C	3.01	722	602	516	452	361	301	258	226	201	181	144	
TTI60-11006	1.5	UC	1.68	504	403	336	288	252	202	144	168	126	112	101	50
	2.0	UC	1.94	466	388	333	291	233	194	166	146	129	116	93,1	
	3.0	XC	2.37	569	474	406	356	284	237	203	178	158	142	114	
	4.0	VC	2.74	658	548	470	411	329	274	235	206	183	164	132	
	5.0	VC	3.06	734	612	525	459	367	306	262	230	204	184	147	
	6.0	VC	3.35	804	670	574	503	402	335	287	251	223	201	161	
	7.0	C	3.62	869	724	621	543	434	362	310	272	241	217	174	
TTI60-11008	1.5	UC	2.23	535	446	382	335	268	223	191	167	149	134	107	50
	2.0	UC	2.58	619	516	442	387	310	258	221	194	172	155	124	
	3.0	XC	3.16	758	632	542	474	379	316	271	237	211	190	152	
	4.0	XC	3.65	876	730	626	548	438	365	313	274	243	219	175	
	5.0	VC	4.08	797	816	699	612	490	408	350	306	272	245	196	
	6.0	VC	4.47	1073	894	766	671	536	447	383	335	298	268	215	
	7.0	C	4.83	1159	966	828	725	580	483	414	362	322	290	232	

Note : Toujours vérifier les débits hectares. Les informations sont basés sur une pulvérisation d'eau à 21°C. Les données relatives à la taille des gouttelettes sont basées sur la norme ISO 25358.

Classification de la taille des gouttelettes



Pour passer commande :



Hauteur de pulvérisation optimale

