

# TT

TURBO TEEJET

## TURBO TEEJET L'UGELLO MULTIUSO PER TUTTI I TRATTAMENTI



APPROVATO  
PWM

### VANTAGGI

- **Deriva limitata** grazie al design unico del Turbo TeeJet
- **Minore usura** grazie al pre-orifizio arrotondato
- **Penetrazione profonda** in caso di chioma pesante
- Ugello disponibile **preassemblato** in fabbrica
- **Raccomandato** per trattamenti fungicidi e insetticidi

### CARATTERISTICHE



**Angolo di spruzzo dell'ugello:**  
110°



**Intervallo di pressione di lavoro:**  
Da 1 bar a 6 bar

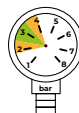


**Materiali disponibili:**  
VP - Polimero ad alta densità  
VK - Orifizio in ceramica



**Manutenzione:**  
Basso rischio di intasamento grazie alla tecnologia Turbo TeeJet

### ULTERIORI INFORMAZIONI



**Pressione consigliata :**  
da 2 a 4 bar



# Tasso di applicazione: L / ha

Distanza tra gli ugelli: 50 cm

Bar	Dimen- sione della goccia	Portata L/min	Velocità ( km/h )									Dimensione mesh filtro	Chiera e guarnizione			
			5	6	7	8	10	12	14	16	18			20	25	
TT 11001	1.0	VC	0.23	55.2	46.0	39.4	34.5	27.6	23.0	19.7	17.3	15.3	13.8	100	114441A-8-CELR	
	2.0	C	0.32	76.8	64.0	54.9	48.0	38.4	32.0	27.4	24.0	21.3	19.2			15.4
	3.0	M	0.39	93.6	78.0	66.9	58.5	46.8	39.0	33.4	29.3	26.0	23.4			18.7
	4.0	M	0.45	108	90.0	77.1	67.5	54.0	45.0	38.6	33.8	30.0	27.0			21.6
	5.0	F	0.50	120	100	85.7	75.0	60.0	50.0	42.9	37.5	33.3	30.0			24.0
	6.0	F	0.55	132	110	94.3	82.5	66.0	55.0	47.1	41.3	36.7	33.0			26.4
TT 110015	1.0	VC	0.34	81.6	68.0	58.3	51.0	40.8	34.0	29.1	25.5	22.7	20.4	100	114441A-5-CELR	
	2.0	C	0.48	115	96.0	82.3	72.0	57.6	48.0	41.1	36.0	32.0	28.8			23.0
	3.0	M	0.59	142	118	101	88.5	70.8	59.0	50.6	44.3	39.3	35.4			28.3
	4.0	M	0.68	163	136	117	102	81.6	68.0	58.3	51.0	45.3	40.8			32.6
	5.0	M	0.76	182	152	130	114	91.2	76.0	65.1	57.0	50.7	45.6			36.5
	6.0	F	0.83	199	166	142	125	99.6	83.0	71.1	62.3	55.3	49.8			39.8
TT 11002	1.0	VC	0.46	110	92.0	78.9	69.0	55.2	46.0	39.4	34.5	30.7	27.6	50	114441A-6-CELR	
	2.0	C	0.65	156	130	111	97.5	78.0	65.0	55.7	48.8	43.3	39.0			31.2
	3.0	M	0.79	190	158	135	119	94.8	79.0	67.7	59.3	52.7	47.4			37.9
	4.0	M	0.91	218	182	156	137	109	91.0	78.0	68.3	60.7	54.6			43.7
	5.0	M	1.02	245	204	175	153	122	102	87.4	76.5	68.0	61.2			49.0
	6.0	F	1.12	269	224	192	168	134	112	96.0	84.0	74.7	67.2			53.8
TT 110025	1.0	VC	0.57	137	114	97.7	85.5	68.4	57.0	48.9	42.8	38.0	34.2	50	114441A-10-CELR	
	2.0	C	0.81	194	162	139	122	97.2	81.0	69.4	60.8	54.0	48.6			38.9
	3.0	M	0.99	238	198	170	149	119	99.0	84.9	74.3	66.0	59.4			47.5
	4.0	M	1.14	274	228	195	171	137	114	97.7	85.5	76.0	68.4			54.7
	5.0	M	1.28	307	256	219	192	154	128	110	96.0	85.3	76.8			61.4
	6.0	F	1.40	336	280	240	210	168	140	120	105	93.3	84.0			67.2
TT 11003	1.0	XC	0.68	163	136	117	102	81.6	68.0	58.3	51.0	45.3	40.8	50	114441A-4-CELR	
	2.0	C	0.96	230	192	165	144	115	96.0	82.3	72.0	64.0	57.6			46.1
	3.0	M	1.18	283	236	202	177	142	118	101	88.5	78.7	70.8			56.6
	4.0	M	1.36	326	272	233	204	163	136	117	102	90.7	81.6			65.3
	5.0	M	1.52	365	304	261	228	182	152	130	114	101	91.2			73.0
	6.0	F	1.67	401	334	286	251	200	167	143	125	111	100			80.2
TT11004	1.0	XC	0.91	218	182	156	137	109	91.0	78.0	68.3	60.7	54.6	50	114441A-3-CELR	
	2.0	C	1.29	310	258	221	194	155	129	111	96.8	86.0	77.4			61.9
	3.0	M	1.58	379	316	271	237	190	158	135	119	105	94.8			75.8
	4.0	M	1.82	437	364	312	273	218	182	156	137	121	109			87.4
	5.0	M	2.04	490	408	350	306	245	204	175	153	136	122			97.9
	6.0	F	2.23	535	446	382	335	268	223	191	167	149	134			107
TT11005	1.0	XC	1.14	274	228	195	171	137	114	97.7	85.5	76	68.4	50	114441A-7-CELR	
	2.0	C	1.61	386	322	276	242	193	161	138	121	107	96.6			77.3
	3.0	M	1.97	473	394	338	296	236	197	169	148	131	118			78.8
	4.0	M	2.27	545	454	389	341	272	227	195	170	151	136			90.8
	5.0	M	2.54	610	508	435	381	305	254	218	191	169	152			102
	6.0	F	2.79	670	558	478	419	335	279	239	209	186	167			112
TT11006	1.0	XC	1.37	329	274	235	206	164	137	117	103	91.3	82.2	50	114441A-9-CELR	
	2.0	C	1.94	466	388	333	291	233	194	166	146	129	116			93.1
	3.0	M	2.37	569	474	406	356	284	237	203	178	158	142			114
	4.0	M	2.74	658	548	470	411	329	274	235	206	183	164			132
	5.0	M	3.06	734	612	525	459	367	306	262	230	204	184			147
	6.0	F	3.35	804	670	574	503	402	335	287	251	223	201			161
TT11008	1.0	XC	1.82	437	364	312	273	218	182	156	137	121	109	50	114441A-2-CELR	
	2.0	VC	2.58	619	516	442	387	310	258	221	194	172	155			124
	3.0	M	3.16	758	632	542	474	379	316	271	237	211	190			152
	4.0	M	3.65	876	730	626	548	438	365	313	274	243	219			175
	5.0	M	4.08	979	816	699	612	490	408	350	306	272	245			196
	6.0	F	4.47	1073	894	766	671	536	447	383	335	298	268			215

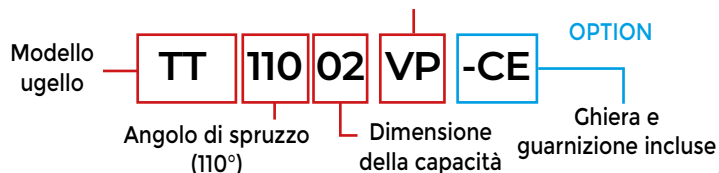
Nota: verificare sempre le dosi di applicazione. Le tabelle si basano sulla spruzzatura di acqua a 21°C. I dati sulle dimensioni delle gocce si basano sulla norma ISO 25358.

## Classificazione delle dimensioni delle gocce



## Come ordinare

Codice materiale ( VP = Polimero / VK = Ceramica )



## Altezza di spruzzo ottimale

