



TURBO TEEJET, DIE ALLZWECKDÜSE FÜR ALLE IHRE ANWENDUNGEN

**PWM-
GEPRÜFT***

VORTEILE

- **Begrenzte Abdrift** durch die einzigartige Konstruktion des Turbo TeeJet
- **Weniger Verschleiß** durch die abgerundete Vorblende
- **Tiefes Eindringen** in dichte Blattbestände
- Düse werkseitig **vormontiert** erhältlich
- **Empfohlen** für Fungizid- und Insektizid-behandlungen

MERKMALE



Spritzwinkel:
110°



Arbeitsdruckbereich:
Von 1 bar bis 6 bar

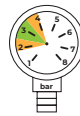


Verfügbare Materialien:
VP - Hochdichtes Polymer
VK - Blende aus Keramik



Wartung:
Geringes Verstopfungsrisiko
durch die Turbo TeeJet
Technologie

WEITERE INFORMATIONEN



Empfohlener Druck:
2 bis 4 bar



JKI Bewertung	Abdriftminderung		
	50%	75%	90%
TT11003-VP	1,0 - 1,5	-	-
TT11004-VP	1,0 - 1,5	-	-
TT11004-VK	1,0 - 1,5	-	-
TT11005-VP	1,0 - 2,5	1,0	-
TT11005-VK	1,0 - 1,5	-	-
TT11006-VK	1,0 - 1,5	-	-
TT11008-VK	1,5 - 3,0	-	-

* PWM geeignet: Düse wurde für den Einsatz mit einem PWM System geprüft und ist dafür geeignet.

Aufwandmenge: l / ha

Abstand zwischen den Düsen: 50 cm



bar	Tropfen- größe	l/min	Geschwindigkeit (km/h)									Düsenfilter Maschenweite	Kappe und Dichtung			
			5	6	7	8	10	12	14	16	18			20	25	
TT 11001	1.0	SG	0.23	55.2	46.0	39.4	34.5	27.6	23.0	19.7	17.3	15.3	13.8	11.0	100	114441A-8-CELR
	2.0	G	0.32	76.8	64.0	54.9	48.0	38.4	32.0	27.4	24.0	21.3	19.2	15.4		
	3.0	M	0.39	93.6	78.0	66.9	58.5	46.8	39.0	33.4	29.3	26.0	23.4	18.7		
	4.0	M	0.45	108	90.0	77.1	67.5	54.0	45.0	38.6	33.8	30.0	27.0	21.6		
	5.0	F	0.50	120	100	85.7	75.0	60.0	50.0	42.9	37.5	33.3	30.0	24.0		
	6.0	F	0.55	132	110	94.3	82.5	66.0	55.0	47.1	41.3	36.7	33.0	26.4		
TT 110015	1.0	SG	0.34	81.6	68.0	58.3	51.0	40.8	34.0	29.1	25.5	22.7	20.4	16.3	100	114441A-5-CELR
	2.0	G	0.48	115	96.0	82.3	72.0	57.6	48.0	41.1	36.0	32.0	28.8	23.0		
	3.0	M	0.59	142	118	101	88.5	70.8	59.0	50.6	44.3	39.3	35.4	28.3		
	4.0	M	0.68	163	136	117	102	81.6	68.0	58.3	51.0	45.3	40.8	32.6		
	5.0	M	0.76	182	152	130	114	91.2	76.0	65.1	57.0	50.7	45.6	36.5		
	6.0	F	0.83	199	166	142	125	99.6	83.0	71.1	62.3	55.3	49.8	39.8		
TT 11002	1.0	SG	0.46	110	92.0	78.9	69.0	55.2	46.0	39.4	34.5	30.7	27.6	22.1	50	114441A-6-CELR
	2.0	G	0.65	156	130	111	97.5	78.0	65.0	55.7	48.8	43.3	39.0	31.2		
	3.0	M	0.79	190	158	135	119	94.8	79.0	67.7	59.3	52.7	47.4	37.9		
	4.0	M	0.91	218	182	156	137	109	91.0	78.0	68.3	60.7	54.6	43.7		
	5.0	M	1.02	245	204	175	153	122	102	87.4	76.5	68.0	61.2	49.0		
	6.0	F	1.12	269	224	192	168	134	112	96.0	84.0	74.7	67.2	53.8		
TT 110025	1.0	SG	0.57	137	114	97.7	85.5	68.4	57.0	48.9	42.8	38.0	34.2	27.4	50	114441A-10-CELR
	2.0	G	0.81	194	162	139	122	97.2	81.0	69.4	60.8	54.0	48.6	38.9		
	3.0	M	0.99	238	198	170	149	119	99.0	84.9	74.3	66.0	59.4	47.5		
	4.0	M	1.14	274	228	195	171	137	114	97.7	85.5	76.0	68.4	54.7		
	5.0	M	1.28	307	256	219	192	154	128	110	96.0	85.3	76.8	61.4		
	6.0	F	1.40	336	280	240	210	168	140	120	105	93.3	84.0	67.2		
TT 11003	1.0	EG	0.68	163	136	117	102	81.6	68.0	58.3	51.0	45.3	40.8	32.6	50	114441A-4-CELR
	2.0	G	0.96	230	192	165	144	115	96.0	82.3	72.0	64.0	57.6	46.1		
	3.0	M	1.18	283	236	202	177	142	118	101	88.5	78.7	70.8	56.6		
	4.0	M	1.36	326	272	233	204	163	136	117	102	90.7	81.6	65.3		
	5.0	M	1.52	365	304	261	228	182	152	130	114	101	91.2	73.0		
	6.0	F	1.67	401	334	286	251	200	167	143	125	111	100	80.2		
TT11004	1.0	EG	0.91	218	182	156	137	109	91.0	78.0	68.3	60.7	54.6	43.7	50	114441A-3-CELR
	2.0	G	1.29	310	258	221	194	155	129	111	96.8	86.0	77.4	61.9		
	3.0	M	1.58	379	316	271	237	190	158	135	119	105	94.8	75.8		
	4.0	M	1.82	437	364	312	273	218	182	156	137	121	109	87.4		
	5.0	M	2.04	490	408	350	306	245	204	175	153	136	122	97.9		
	6.0	F	2.23	535	446	382	335	268	223	191	167	149	134	107		
TT11005	1.0	EG	1.14	274	228	195	171	137	114	97.7	85.5	76	68.4	54.7	50	114441A-7-CELR
	2.0	G	1.61	386	322	276	242	193	161	138	121	107	96.6	77.3		
	3.0	M	1.97	473	394	338	296	236	197	169	148	131	118	78.8		
	4.0	M	2.27	545	454	389	341	272	227	195	170	151	136	90.8		
	5.0	M	2.54	610	508	435	381	305	254	218	191	169	152	102		
	6.0	F	2.79	670	558	478	419	335	279	239	209	186	167	112		
TT11006	1.0	EG	1.37	329	274	235	206	164	137	117	103	91.3	82.2	65.8	50	114441A-9-CELR
	2.0	G	1.94	466	388	333	291	233	194	166	146	129	116	93.1		
	3.0	M	2.37	569	474	406	356	284	237	203	178	158	142	114		
	4.0	M	2.74	658	548	470	411	329	274	235	206	183	164	132		
	5.0	M	3.06	734	612	525	459	367	306	262	230	204	184	147		
	6.0	F	3.35	804	670	574	503	402	335	287	251	223	201	161		
TT11008	1.0	EG	1.82	437	364	312	273	218	182	156	137	121	109	87.4	50	114441A-2-CELR
	2.0	SG	2.58	619	516	442	387	310	258	221	194	172	155	124		
	3.0	M	3.16	758	632	542	474	379	316	271	237	211	190	152		
	4.0	M	3.65	876	730	626	548	438	365	313	274	243	219	175		
	5.0	M	4.08	979	816	699	612	490	408	350	306	272	245	196		
	6.0	F	4.47	1073	894	766	671	536	447	383	335	298	268	215		

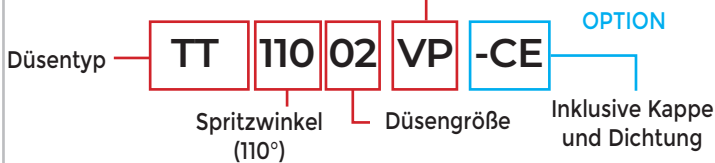
Hinweis: Überprüfen Sie stets Ihre Ausbringungsmengen. Die Tabellen basieren auf Spritzwasser bei 21°C. Die Angaben zur Tropfengröße basieren auf ISO 25358.

Klassifizierung der Tropfengröße



Bestellhinweis

Werkstoffbezeichnung
(VP = Polymer / VK = Keramik)

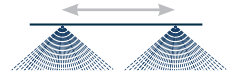


Optimale Spritzhöhe



Winkel
110°

Abstand
zwischen
den Düsen



50 cm

25 cm

50 cm

25 cm