

AITTJ60

AIR INDUCTION TURBO TWINJET

UNIVERSE- LE TWIN DOP



**AANBEVOLEN
VOOR PWM**

VOORDELEN

- **Diepe penetratie** in een gewas met zware stand
- **Meer druppels verdeeld** aan elke kant van de plant dankzij de 60° gescheiden stralen
- Produceert **minder driftbare druppels** dan een standaard enkelvlakstraal dop vlakstraal

EIGENSCHAPPEN



Tophoek
110°

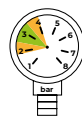


Werkdrukbereik:
Van 1,5 bar tot 6 bar



Beschikbare materialen:
VP - Polymeer

EXTRA INFORMATIE



Aanbevolen druk:
2 tot 4 bar

**JKI
WAARDERING**

DRIFTREDUCTIE IN %

	DRIFTREDUCTIE IN %		
	50%	75%	90%
AITTJ60-11003	1,5 - 3,0	1,5	-
AITTJ60-11004	1,5 - 4,0	1,5 - 2,0	1,5
AITTJ60-11005	1,5 - 5,0	1,5 - 2,5	1,5
AITTJ60-11006	-	1,5 - 8,0	1,5 - 3,0

AITTJ60

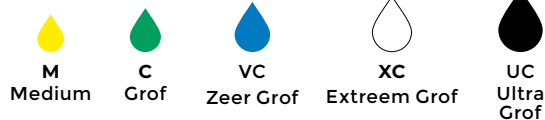
Afgifte : L / ha

Afstand tussen de sproeiers: 50 cm

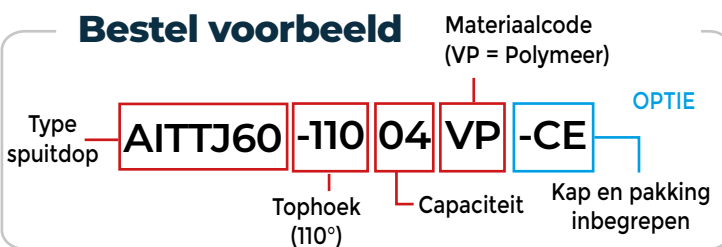
Bar	Druppel-grootte	Capa-citeit L/min	Snelheid (km/h)								Dopfilter maat	Kap en pakking				
			5	6	7	8	10	12	14	16			18	20	25	
AITTJ60-11002VP	1.5	XC	0,56	134	112	96.0	84.0	67.2	56.0	48.0	42.0	37.3	33.6	26.9	100	114443A-6-CELR
	2.0	VC	0,65	156	130	111	97.5	78.0	65.0	55.7	48.8	43.3	39.0	31.2		
	3.0	VC	0,79	190	158	135	119	94.8	79.0	67,7	59.3	52.7	47.4	37,9		
	4.0	C	1,01	218	182	156	137	109	91.0	78.0	68.3	60.7	54.6	43,7		
	5.0	C	1,02	245	204	175	153	122	102	87,4	76.5	68.0	61.2	49,0		
	6.0	M	1,12	269	224	192	168	134	112	96,0	84.0	74.7	67.2	53,8		
AITTJ60-110025VP	1.5	XC	0,70	168	140	120	105	84.0	70.0	60.0	52.5	46.7	42.0	33.6	100	114443A-10-CELR
	2.0	VC	0,81	194	162	139	122	97.2	81.0	69,4	60.8	54.0	48.6	38,9		
	3.0	VC	0,99	238	198	170	149	119	99.0	84,9	74.3	66.0	59.4	47,5		
	4.0	C	1,14	274	228	195	171	137	114	97,7	85.5	76.0	68.4	54,7		
	5.0	C	1,28	307	256	219	192	154	128	110	96,0	85.3	76.8	61,4		
	6.0	C	1,40	336	280	240	210	168	140	120	105	93.3	84.0	67,2		
AITTJ60-11003VP	1.5	XC	0,83	199	166	142	125	99.6	83.0	71,1	62.3	55.3	49.8	39,8	50	114443A-4-CELR
	2.0	XC	0,96	230	192	165	144	115	96.0	82,3	72.0	64.0	57.6	46,1		
	3.0	VC	1,18	283	236	202	177	142	118	101	88.5	78.7	70.8	56,6		
	4.0	C	1,36	326	272	233	204	163	136	117	102	90.7	81.6	65,3		
	5.0	C	1,52	365	304	261	228	182	152	130	114	101	91.2	73,0		
	6.0	C	1,67	401	334	286	251	200	167	143	125	111	100	80,2		
AITTJ60-11004VP	1.5	XC	1,12	269	224	192	168	134	112	96.0	84.0	74.7	67.2	53.8	50	114443A-3-CELR
	2.0	XC	1,29	310	258	221	194	155	129	111	96.8	86	77.4	61.9		
	3.0	VC	1,58	379	316	271	237	142	118	135	119	105	94.8	75,8		
	4.0	C	1,82	437	364	312	273	163	182	156	137	121	109	87,4		
	5.0	C	2,04	490	408	350	306	245	204	175	153	136	122	97,9		
	6.0	C	2,23	535	446	382	335	268	223	191	167	149	134	107		
AITTJ60-11005VP	1.5	XC	1,39	334	278	238	209	167	139	119	104	92.7	83.4	55,6	50	114443A-7-CELR
	2.0	XC	1,61	386	322	276	242	193	161	138	121	107	96.6	64,4		
	3.0	VC	1,97	473	394	338	296	236	197	169	148	131	118	78,8		
	4.0	VC	2,27	545	454	389	341	272	227	195	170	151	136	90,8		
	5.0	C	2,54	610	508	435	381	305	254	218	191	169	152	102		
	6.0	C	2,79	670	558	478	419	335	279	239	209	186	167	112		
AITTJ60-11006VP	1.5	XC	1,68	403	336	288	252	202	168	144	126	112	101	80,6	50	114443A-9-CELR
	2.0	XC	1,94	466	388	333	291	233	194	166	146	129	116	93,1		
	3.0	VC	2,37	569	474	406	356	284	237	203	178	158	142	114		
	4.0	VC	2,74	658	548	470	411	329	274	235	206	183	164	132		
	5.0	C	3,06	734	612	525	459	367	306	262	230	204	184	147		
	6.0	C	3,35	804	670	574	503	402	335	287	251	223	201	161		
AITTJ60-11008VP	1.5	UC	2,23	535	446	382	335	268	223	191	167	149	134	107	50	114502A-2-CELR
	2.0	UC	2,58	619	516	442	387	310	258	221	194	172	155	124		
	3.0	XC	3,16	758	632	542	474	379	316	271	237	211	190	152		
	4.0	XC	3,65	876	730	626	548	438	365	313	274	243	219	175		
	5.0	VC	4,08	979	816	699	612	490	408	350	306	272	245	196		
	6.0	VC	4,47	1073	894	766	671	536	447	383	335	298	268	215		
AITTJ60-11010VP	1.5	UC	2,79	670	558	478	419	335	279	239	209	186	167	134	50	114502A-11-CELR
	2.0	UC	3,23	775	646	554	485	388	323	277	242	215	194	155		
	3.0	XC	3,95	948	790	677	593	474	395	339	296	263	237	190		
	4.0	XC	4,56	1094	912	782	684	547	456	391	342	304	274	219		
	5.0	VC	5,10	1224	1020	874	765	612	510	437	383	340	306	245		
	6.0	VC	5,59	1342	1118	958	839	671	559	479	419	373	335	268		
AITTJ60-11015VP	1.5	UC	4,19	1006	838	718	629	503	419	359	314	279	251	201	50	114502A-13-CELR
	2.0	UC	4,83	1159	966	828	725	580	483	414	362	322	290	232		
	3.0	XC	5,92	1421	1184	1015	888	710	592	507	444	395	355	284		
	4.0	XC	6,84	1642	1368	1173	1026	821	684	586	513	456	410	328		
	5.0	VC	7,64	1834	1528	1310	1146	917	764	655	573	509	458	367		
	6.0	VC	8,37	2009	1674	1435	1256	1004	837	717	628	558	502	402		

Opmerking: Controleer altijd uw toepassingsdosering. Tabellen zijn gebaseerd op het sproeien van water bij 21°C. De druppelgrootte is gebaseerd op ISO 25358.

Druppelgrootte-classificatie



Bestel voorbeeld



Optimale spuihoogte

