

AI

BOQUILLA DE ABANICO DE ALTA
INDUCCIÓN DE AIRE

DISTRIBUCIÓN PERFECTA DE LA PULVERIZACIÓN CON UN CONTROL MÁXIMO DE LA DERIVA



BENEFICIOS

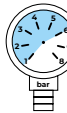
- Calificada por JKI como **boquilla con un 90% de reducción de la deriva***
- Gotas grandes producidas por efecto Venturi
- Orificio redondeado de precalibrado que reduce el desgaste
- Generación de gotas con alta precisión con orificio de salida de acero inoxidable
- Disponible en ángulos de pulverización de 110° y 80°

* Para más detalles, consulte la tabla de Clasificación JKI en el apartado "MÁS INFORMACIÓN"

CARACTERÍSTICAS



Ángulo de pulverización:
80° / 110°



Rango de presión de trabajo:
Desde 2bar hasta 8bar



Materiales disponibles:
VS - Acero inoxidable



Mantenimiento:
Preorificio extraíble para una limpieza fácil

MÁS INFORMACIÓN



Presión recomendada:
4 a 8bar

CALIFICACIÓN JKI

REDUCCIÓN DE LA DERIVA EN %

50% 75% 90%

AI11002-VS

- - -

AI110025-VS

2,0 - 4,0 2,0 -

AI11003-VS

2,0 - 8,0 2,0 - 2,5 -

AI11004-VS

2,0 - 4,0 2,0 - 3,0 -

AI11005-VS

2,0 - 5,0 2,0 - 3,0 2,0 - 2,5

AI

Dosis de aplicación: L/Ha

Distancia entre boquillas: 50cm

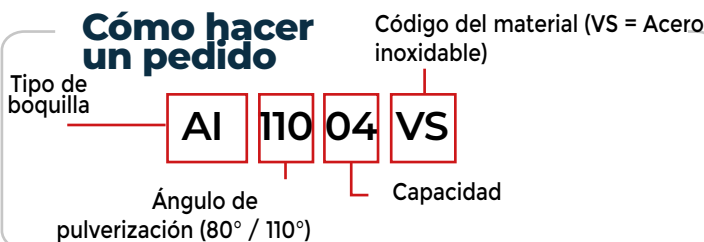
	Bar	Tamaño de gota		Capacidad L/min	Velocidad (Km/h)										Tamaño de filtro	Tapa y junta																																																																																																																																																																																																																																																																																																																																																																																																																																																																																																																																																																																																																																																																																																																																																																																		
		80°	110°		5	6	7	8	10	12	14	16	18	20			25																																																																																																																																																																																																																																																																																																																																																																																																																																																																																																																																																																																																																																																																																																																																																																																	
AI80015 AI110015	2.0	XC	XC	0.48	115	96.0	82.3	72.0	57.6	48.0	41,1	36.0	32.0	28.8	23.0	100	114443A-5- CELR																																																																																																																																																																																																																																																																																																																																																																																																																																																																																																																																																																																																																																																																																																																																																																																	
	3.0	VC	VC	0.59	142	118	101	88.5	70.8	59.0	50,6	44.3	39.3	35.4	28.3																																																																																																																																																																																																																																																																																																																																																																																																																																																																																																																																																																																																																																																																																																																																																																																			
	4.0	VC	VC	0.68	163	136	117	102	81.6	68.0	58,3	51.0	45.3	40.8	32.6																																																																																																																																																																																																																																																																																																																																																																																																																																																																																																																																																																																																																																																																																																																																																																																			
	5.0	VC	C	0.76	182	152	130	114	91.2	76.0	65,1	57.0	50.7	45.6	36.5																																																																																																																																																																																																																																																																																																																																																																																																																																																																																																																																																																																																																																																																																																																																																																																			
	6.0	C	C	0.83	199	166	142	125	99.6	83.0	71,1	62.3	55.3	49.8	39.8																																																																																																																																																																																																																																																																																																																																																																																																																																																																																																																																																																																																																																																																																																																																																																																			
	7.0	C	C	0.90	216	180	154	135	108	90.0	77,1	67.5	60.0	54.0	43.2																																																																																																																																																																																																																																																																																																																																																																																																																																																																																																																																																																																																																																																																																																																																																																																			
8.0	C	M	0.96	230	192	165	144	115	96.0	82,3	72.0	64.0	57.6	46.1	AI8002 AI11002	2.0	XC	XC	0.65	156	130	111	97.5	78.0	65.0	55,7	48.8	43.3	39.0	31.2	50	114443A-6- CELR	3.0	XC	VC	0.79	190	158	135	119	94.8	79.0	67,7	59.3	52.7	47.4	37.9	4.0	VC	VC	0.91	218	182	156	137	109	91.0	78,0	68.3	60.7	54.6	43.7	5.0	VC	C	1.02	245	204	175	153	122	102	87,4	76.5	68.0	61.2	49.0	6.0	C	C	1.12	269	224	192	168	134	112	96,0	84.0	74.7	67.2	53.8	7.0	C	C	1.21	290	242	207	182	145	121	104	90.8	80.7	72.6	58.1	8.0	C	M	1.29	310	258	221	194	155	129	111	96.8	86.0	77.4	61.9	AI80025 AI110025	2.0	XC	XC	0.81	194	162	139	122	97.2	81.0	69,4	60.8	54.0	48.6	38.9	50	114443A-10- CELR	3.0	XC	VC	0.99	238	198	170	149	119	99.0	84,9	74.3	66.0	59.4	47.5	4.0	VC	VC	1.14	274	228	195	171	137	114	97,7	85.5	76.0	68.4	54.7	5.0	VC	C	1.28	307	256	219	192	154	128	110	96.0	85.3	76.8	61.4	6.0	C	C	1.40	336	280	240	210	168	140	120	105	93.3	84.0	67.2	7.0	C	C	1.51	362	302	259	227	181	151	129	113	101	90.6	72.5	8.0	C	M	1.62	389	324	278	243	194	162	139	122	108	97.2	77.8	AI8003 AI11003	2.0	XC	XC	0.96	230	192	165	144	115	96.0	82,3	72.0	64.0	57.6	46.1	50	114443A-4- CELR	3.0	XC	VC	1.18	283	236	202	177	142	118	101	88.5	78.7	70.8	56.6	4.0	VC	VC	1.36	326	272	233	204	163	136	117	102	90.7	81.6	65.3	5.0	VC	C	1.52	365	304	261	228	182	152	130	114	101	91.2	73.0	6.0	C	C	1.67	401	334	286	251	200	167	143	125	111	100	80.2	7.0	C	C	1.80	432	360	309	270	216	180	154	135	120	108	86.4	8.0	C	M	1.93	463	386	331	290	232	193	165	145	129	116	92.6	AI8004 AI11004	2.0	XC	XC	1.29	310	258	221	194	155	129	111	96.8	86	77.4	61.9	50	114443A-3- CELR	3.0	XC	VC	1.58	379	316	271	237	190	158	135	119	105	94.8	75.8	4.0	VC	VC	1.82	437	364	312	273	218	182	156	137	121	109	87.4	5.0	VC	C	2.04	490	408	350	306	245	204	175	153	136	122	97.9	6.0	C	C	2.23	535	446	382	335	268	223	191	167	149	134	107	7.0	C	C	2.41	578	482	413	362	289	241	207	181	161	145	116	8.0	C	M	2.58	619	516	442	387	310	258	221	194	172	155	124	AI8005 AI11005	2.0	XC	XC	1.61	386	322	276	242	193	161	138	121	107	96.6	77.3	50	114443A-7- CELR	3.0	XC	XC	1.97	473	394	338	296	236	197	169	148	131	118	94.6	4.0	VC	VC	2.27	545	454	389	341	272	227	195	170	151	136	109	5.0	VC	VC	2.54	610	508	435	381	305	254	218	191	169	152	122	6.0	VC	C	2.79	670	558	478	419	335	279	239	209	186	167	134	7.0	C	C	3.01	722	602	516	452	361	301	258	226	201	181	144	8.0	C	C	3.22	773	644	552	483	386	322	276	242	215	193	155	AI8006 AI11006	2.0	XC	XC	1.94	466	388	333	291	233	194	166	146	129	116	93.1	50	114443A-9- CELR	3.0	XC	XC	2.37	569	474	406	356	284	237	203	178	158	142	114	4.0	VC	VC	2.74	658	548	470	411	329	274	235	206	183	164	132	5.0	VC	VC	3.06	734	612	525	459	367	306	262	230	204	184	147	6.0	VC	C	3.35	804	670	574	503	402	335	287	251	223	201	161	7.0	VC	C	3.62	869	724	621	543	434	362	310	272	241	217	174	8.0	VC	C	3.87	929	774	663	581	464	387	332	290	258	232	186	AI11008	2.0	-	XC	2.58	619	516	442	387	310	258	221	194	172	155	124	50	114443A-2- CELR	3.0	-	XC	3.16	758	632	542	474	379	316	271	237	211	190	152	4.0	-	VC	3.65	876	730	626	548	438	365	313	274	243	219	175	5.0	-	VC	4.08	979	816	699	612	490	408	350	306	272	245	196	6.0	-	VC	4.47	1073	894	766	671	536	447	383	335	298	268	215	7.0	-	VC	4.83	1159	966	828	725	580	483	414	362	322	290	232	8.0	-	C	5.16	1238	1032	885	774	619	516	442	387	344	310	248
AI8002 AI11002	2.0	XC	XC	0.65	156	130	111	97.5	78.0	65.0	55,7	48.8	43.3	39.0		31.2	50	114443A-6- CELR																																																																																																																																																																																																																																																																																																																																																																																																																																																																																																																																																																																																																																																																																																																																																																																
	3.0	XC	VC	0.79	190	158	135	119	94.8	79.0	67,7	59.3	52.7	47.4		37.9																																																																																																																																																																																																																																																																																																																																																																																																																																																																																																																																																																																																																																																																																																																																																																																		
	4.0	VC	VC	0.91	218	182	156	137	109	91.0	78,0	68.3	60.7	54.6		43.7																																																																																																																																																																																																																																																																																																																																																																																																																																																																																																																																																																																																																																																																																																																																																																																		
	5.0	VC	C	1.02	245	204	175	153	122	102	87,4	76.5	68.0	61.2		49.0																																																																																																																																																																																																																																																																																																																																																																																																																																																																																																																																																																																																																																																																																																																																																																																		
	6.0	C	C	1.12	269	224	192	168	134	112	96,0	84.0	74.7	67.2		53.8																																																																																																																																																																																																																																																																																																																																																																																																																																																																																																																																																																																																																																																																																																																																																																																		
	7.0	C	C	1.21	290	242	207	182	145	121	104	90.8	80.7	72.6	58.1																																																																																																																																																																																																																																																																																																																																																																																																																																																																																																																																																																																																																																																																																																																																																																																			
8.0	C	M	1.29	310	258	221	194	155	129	111	96.8	86.0	77.4	61.9	AI80025 AI110025	2.0	XC	XC	0.81	194	162	139	122	97.2	81.0	69,4	60.8	54.0	48.6	38.9	50	114443A-10- CELR	3.0	XC	VC	0.99	238	198	170	149	119	99.0	84,9	74.3	66.0	59.4	47.5	4.0	VC	VC	1.14	274	228	195	171	137	114	97,7	85.5	76.0	68.4	54.7	5.0	VC	C	1.28	307	256	219	192	154	128	110	96.0	85.3	76.8	61.4	6.0	C	C	1.40	336	280	240	210	168	140	120	105	93.3	84.0	67.2	7.0	C	C	1.51	362	302	259	227	181	151	129	113	101	90.6	72.5	8.0	C	M	1.62	389	324	278	243	194	162	139	122	108	97.2	77.8	AI8003 AI11003	2.0	XC	XC	0.96	230	192	165	144	115	96.0	82,3	72.0	64.0	57.6	46.1	50	114443A-4- CELR	3.0	XC	VC	1.18	283	236	202	177	142	118	101	88.5	78.7	70.8	56.6	4.0	VC	VC	1.36	326	272	233	204	163	136	117	102	90.7	81.6	65.3	5.0	VC	C	1.52	365	304	261	228	182	152	130	114	101	91.2	73.0	6.0	C	C	1.67	401	334	286	251	200	167	143	125	111	100	80.2	7.0	C	C	1.80	432	360	309	270	216	180	154	135	120	108	86.4	8.0	C	M	1.93	463	386	331	290	232	193	165	145	129	116	92.6	AI8004 AI11004	2.0	XC	XC	1.29	310	258	221	194	155	129	111	96.8	86	77.4	61.9	50	114443A-3- CELR	3.0	XC	VC	1.58	379	316	271	237	190	158	135	119	105	94.8	75.8	4.0	VC	VC	1.82	437	364	312	273	218	182	156	137	121	109	87.4	5.0	VC	C	2.04	490	408	350	306	245	204	175	153	136	122	97.9	6.0	C	C	2.23	535	446	382	335	268	223	191	167	149	134	107	7.0	C	C	2.41	578	482	413	362	289	241	207	181	161	145	116	8.0	C	M	2.58	619	516	442	387	310	258	221	194	172	155	124	AI8005 AI11005	2.0	XC	XC	1.61	386	322	276	242	193	161	138	121	107	96.6	77.3	50	114443A-7- CELR	3.0	XC	XC	1.97	473	394	338	296	236	197	169	148	131	118	94.6	4.0	VC	VC	2.27	545	454	389	341	272	227	195	170	151	136	109	5.0	VC	VC	2.54	610	508	435	381	305	254	218	191	169	152	122	6.0	VC	C	2.79	670	558	478	419	335	279	239	209	186	167	134	7.0	C	C	3.01	722	602	516	452	361	301	258	226	201	181	144	8.0	C	C	3.22	773	644	552	483	386	322	276	242	215	193	155	AI8006 AI11006	2.0	XC	XC	1.94	466	388	333	291	233	194	166	146	129	116	93.1	50	114443A-9- CELR	3.0	XC	XC	2.37	569	474	406	356	284	237	203	178	158	142	114	4.0	VC	VC	2.74	658	548	470	411	329	274	235	206	183	164	132	5.0	VC	VC	3.06	734	612	525	459	367	306	262	230	204	184	147	6.0	VC	C	3.35	804	670	574	503	402	335	287	251	223	201	161	7.0	VC	C	3.62	869	724	621	543	434	362	310	272	241	217	174	8.0	VC	C	3.87	929	774	663	581	464	387	332	290	258	232	186	AI11008	2.0	-	XC	2.58	619	516	442	387	310	258	221	194	172	155	124	50	114443A-2- CELR	3.0	-	XC	3.16	758	632	542	474	379	316	271	237	211	190	152	4.0	-	VC	3.65	876	730	626	548	438	365	313	274	243	219	175	5.0	-	VC	4.08	979	816	699	612	490	408	350	306	272	245	196	6.0	-	VC	4.47	1073	894	766	671	536	447	383	335	298	268	215	7.0	-	VC	4.83	1159	966	828	725	580	483	414	362	322	290	232	8.0	-	C	5.16	1238	1032	885	774	619	516	442	387	344	310	248																																																																																																												
AI80025 AI110025	2.0	XC	XC	0.81	194	162	139	122	97.2	81.0	69,4	60.8	54.0	48.6		38.9	50	114443A-10- CELR																																																																																																																																																																																																																																																																																																																																																																																																																																																																																																																																																																																																																																																																																																																																																																																
	3.0	XC	VC	0.99	238	198	170	149	119	99.0	84,9	74.3	66.0	59.4		47.5																																																																																																																																																																																																																																																																																																																																																																																																																																																																																																																																																																																																																																																																																																																																																																																		
	4.0	VC	VC	1.14	274	228	195	171	137	114	97,7	85.5	76.0	68.4		54.7																																																																																																																																																																																																																																																																																																																																																																																																																																																																																																																																																																																																																																																																																																																																																																																		
	5.0	VC	C	1.28	307	256	219	192	154	128	110	96.0	85.3	76.8		61.4																																																																																																																																																																																																																																																																																																																																																																																																																																																																																																																																																																																																																																																																																																																																																																																		
	6.0	C	C	1.40	336	280	240	210	168	140	120	105	93.3	84.0		67.2																																																																																																																																																																																																																																																																																																																																																																																																																																																																																																																																																																																																																																																																																																																																																																																		
	7.0	C	C	1.51	362	302	259	227	181	151	129	113	101	90.6	72.5																																																																																																																																																																																																																																																																																																																																																																																																																																																																																																																																																																																																																																																																																																																																																																																			
8.0	C	M	1.62	389	324	278	243	194	162	139	122	108	97.2	77.8	AI8003 AI11003	2.0	XC	XC	0.96	230	192	165	144	115	96.0	82,3	72.0	64.0	57.6	46.1	50	114443A-4- CELR	3.0	XC	VC	1.18	283	236	202	177	142	118	101	88.5	78.7	70.8	56.6	4.0	VC	VC	1.36	326	272	233	204	163	136	117	102	90.7	81.6	65.3	5.0	VC	C	1.52	365	304	261	228	182	152	130	114	101	91.2	73.0	6.0	C	C	1.67	401	334	286	251	200	167	143	125	111	100	80.2	7.0	C	C	1.80	432	360	309	270	216	180	154	135	120	108	86.4	8.0	C	M	1.93	463	386	331	290	232	193	165	145	129	116	92.6	AI8004 AI11004	2.0	XC	XC	1.29	310	258	221	194	155	129	111	96.8	86	77.4	61.9	50	114443A-3- CELR	3.0	XC	VC	1.58	379	316	271	237	190	158	135	119	105	94.8	75.8	4.0	VC	VC	1.82	437	364	312	273	218	182	156	137	121	109	87.4	5.0	VC	C	2.04	490	408	350	306	245	204	175	153	136	122	97.9	6.0	C	C	2.23	535	446	382	335	268	223	191	167	149	134	107	7.0	C	C	2.41	578	482	413	362	289	241	207	181	161	145	116	8.0	C	M	2.58	619	516	442	387	310	258	221	194	172	155	124	AI8005 AI11005	2.0	XC	XC	1.61	386	322	276	242	193	161	138	121	107	96.6	77.3	50	114443A-7- CELR	3.0	XC	XC	1.97	473	394	338	296	236	197	169	148	131	118	94.6	4.0	VC	VC	2.27	545	454	389	341	272	227	195	170	151	136	109	5.0	VC	VC	2.54	610	508	435	381	305	254	218	191	169	152	122	6.0	VC	C	2.79	670	558	478	419	335	279	239	209	186	167	134	7.0	C	C	3.01	722	602	516	452	361	301	258	226	201	181	144	8.0	C	C	3.22	773	644	552	483	386	322	276	242	215	193	155	AI8006 AI11006	2.0	XC	XC	1.94	466	388	333	291	233	194	166	146	129	116	93.1	50	114443A-9- CELR	3.0	XC	XC	2.37	569	474	406	356	284	237	203	178	158	142	114	4.0	VC	VC	2.74	658	548	470	411	329	274	235	206	183	164	132	5.0	VC	VC	3.06	734	612	525	459	367	306	262	230	204	184	147	6.0	VC	C	3.35	804	670	574	503	402	335	287	251	223	201	161	7.0	VC	C	3.62	869	724	621	543	434	362	310	272	241	217	174	8.0	VC	C	3.87	929	774	663	581	464	387	332	290	258	232	186	AI11008	2.0	-	XC	2.58	619	516	442	387	310	258	221	194	172	155	124	50	114443A-2- CELR	3.0	-	XC	3.16	758	632	542	474	379	316	271	237	211	190	152	4.0	-	VC	3.65	876	730	626	548	438	365	313	274	243	219	175	5.0	-	VC	4.08	979	816	699	612	490	408	350	306	272	245	196	6.0	-	VC	4.47	1073	894	766	671	536	447	383	335	298	268	215	7.0	-	VC	4.83	1159	966	828	725	580	483	414	362	322	290	232	8.0	-	C	5.16	1238	1032	885	774	619	516	442	387	344	310	248																																																																																																																																																																																																																								
AI8003 AI11003	2.0	XC	XC	0.96	230	192	165	144	115	96.0	82,3	72.0	64.0	57.6		46.1	50	114443A-4- CELR																																																																																																																																																																																																																																																																																																																																																																																																																																																																																																																																																																																																																																																																																																																																																																																
	3.0	XC	VC	1.18	283	236	202	177	142	118	101	88.5	78.7	70.8		56.6																																																																																																																																																																																																																																																																																																																																																																																																																																																																																																																																																																																																																																																																																																																																																																																		
	4.0	VC	VC	1.36	326	272	233	204	163	136	117	102	90.7	81.6		65.3																																																																																																																																																																																																																																																																																																																																																																																																																																																																																																																																																																																																																																																																																																																																																																																		
	5.0	VC	C	1.52	365	304	261	228	182	152	130	114	101	91.2		73.0																																																																																																																																																																																																																																																																																																																																																																																																																																																																																																																																																																																																																																																																																																																																																																																		
	6.0	C	C	1.67	401	334	286	251	200	167	143	125	111	100		80.2																																																																																																																																																																																																																																																																																																																																																																																																																																																																																																																																																																																																																																																																																																																																																																																		
	7.0	C	C	1.80	432	360	309	270	216	180	154	135	120	108	86.4																																																																																																																																																																																																																																																																																																																																																																																																																																																																																																																																																																																																																																																																																																																																																																																			
8.0	C	M	1.93	463	386	331	290	232	193	165	145	129	116	92.6	AI8004 AI11004	2.0	XC	XC	1.29	310	258	221	194	155	129	111	96.8	86	77.4	61.9	50	114443A-3- CELR	3.0	XC	VC	1.58	379	316	271	237	190	158	135	119	105	94.8	75.8	4.0	VC	VC	1.82	437	364	312	273	218	182	156	137	121	109	87.4	5.0	VC	C	2.04	490	408	350	306	245	204	175	153	136	122	97.9	6.0	C	C	2.23	535	446	382	335	268	223	191	167	149	134	107	7.0	C	C	2.41	578	482	413	362	289	241	207	181	161	145	116	8.0	C	M	2.58	619	516	442	387	310	258	221	194	172	155	124	AI8005 AI11005	2.0	XC	XC	1.61	386	322	276	242	193	161	138	121	107	96.6	77.3	50	114443A-7- CELR	3.0	XC	XC	1.97	473	394	338	296	236	197	169	148	131	118	94.6	4.0	VC	VC	2.27	545	454	389	341	272	227	195	170	151	136	109	5.0	VC	VC	2.54	610	508	435	381	305	254	218	191	169	152	122	6.0	VC	C	2.79	670	558	478	419	335	279	239	209	186	167	134	7.0	C	C	3.01	722	602	516	452	361	301	258	226	201	181	144	8.0	C	C	3.22	773	644	552	483	386	322	276	242	215	193	155	AI8006 AI11006	2.0	XC	XC	1.94	466	388	333	291	233	194	166	146	129	116	93.1	50	114443A-9- CELR	3.0	XC	XC	2.37	569	474	406	356	284	237	203	178	158	142	114	4.0	VC	VC	2.74	658	548	470	411	329	274	235	206	183	164	132	5.0	VC	VC	3.06	734	612	525	459	367	306	262	230	204	184	147	6.0	VC	C	3.35	804	670	574	503	402	335	287	251	223	201	161	7.0	VC	C	3.62	869	724	621	543	434	362	310	272	241	217	174	8.0	VC	C	3.87	929	774	663	581	464	387	332	290	258	232	186	AI11008	2.0	-	XC	2.58	619	516	442	387	310	258	221	194	172	155	124	50	114443A-2- CELR	3.0	-	XC	3.16	758	632	542	474	379	316	271	237	211	190	152	4.0	-	VC	3.65	876	730	626	548	438	365	313	274	243	219	175	5.0	-	VC	4.08	979	816	699	612	490	408	350	306	272	245	196	6.0	-	VC	4.47	1073	894	766	671	536	447	383	335	298	268	215	7.0	-	VC	4.83	1159	966	828	725	580	483	414	362	322	290	232	8.0	-	C	5.16	1238	1032	885	774	619	516	442	387	344	310	248																																																																																																																																																																																																																																																																																																																																				
AI8004 AI11004	2.0	XC	XC	1.29	310	258	221	194	155	129	111	96.8	86	77.4		61.9	50	114443A-3- CELR																																																																																																																																																																																																																																																																																																																																																																																																																																																																																																																																																																																																																																																																																																																																																																																
	3.0	XC	VC	1.58	379	316	271	237	190	158	135	119	105	94.8		75.8																																																																																																																																																																																																																																																																																																																																																																																																																																																																																																																																																																																																																																																																																																																																																																																		
	4.0	VC	VC	1.82	437	364	312	273	218	182	156	137	121	109		87.4																																																																																																																																																																																																																																																																																																																																																																																																																																																																																																																																																																																																																																																																																																																																																																																		
	5.0	VC	C	2.04	490	408	350	306	245	204	175	153	136	122		97.9																																																																																																																																																																																																																																																																																																																																																																																																																																																																																																																																																																																																																																																																																																																																																																																		
	6.0	C	C	2.23	535	446	382	335	268	223	191	167	149	134		107																																																																																																																																																																																																																																																																																																																																																																																																																																																																																																																																																																																																																																																																																																																																																																																		
	7.0	C	C	2.41	578	482	413	362	289	241	207	181	161	145	116																																																																																																																																																																																																																																																																																																																																																																																																																																																																																																																																																																																																																																																																																																																																																																																			
8.0	C	M	2.58	619	516	442	387	310	258	221	194	172	155	124	AI8005 AI11005	2.0	XC	XC	1.61	386	322	276	242	193	161	138	121	107	96.6	77.3	50	114443A-7- CELR	3.0	XC	XC	1.97	473	394	338	296	236	197	169	148	131	118	94.6	4.0	VC	VC	2.27	545	454	389	341	272	227	195	170	151	136	109	5.0	VC	VC	2.54	610	508	435	381	305	254	218	191	169	152	122	6.0	VC	C	2.79	670	558	478	419	335	279	239	209	186	167	134	7.0	C	C	3.01	722	602	516	452	361	301	258	226	201	181	144	8.0	C	C	3.22	773	644	552	483	386	322	276	242	215	193	155	AI8006 AI11006	2.0	XC	XC	1.94	466	388	333	291	233	194	166	146	129	116	93.1	50	114443A-9- CELR	3.0	XC	XC	2.37	569	474	406	356	284	237	203	178	158	142	114	4.0	VC	VC	2.74	658	548	470	411	329	274	235	206	183	164	132	5.0	VC	VC	3.06	734	612	525	459	367	306	262	230	204	184	147	6.0	VC	C	3.35	804	670	574	503	402	335	287	251	223	201	161	7.0	VC	C	3.62	869	724	621	543	434	362	310	272	241	217	174	8.0	VC	C	3.87	929	774	663	581	464	387	332	290	258	232	186	AI11008	2.0	-	XC	2.58	619	516	442	387	310	258	221	194	172	155	124	50	114443A-2- CELR	3.0	-	XC	3.16	758	632	542	474	379	316	271	237	211	190	152	4.0	-	VC	3.65	876	730	626	548	438	365	313	274	243	219	175	5.0	-	VC	4.08	979	816	699	612	490	408	350	306	272	245	196	6.0	-	VC	4.47	1073	894	766	671	536	447	383	335	298	268	215	7.0	-	VC	4.83	1159	966	828	725	580	483	414	362	322	290	232	8.0	-	C	5.16	1238	1032	885	774	619	516	442	387	344	310	248																																																																																																																																																																																																																																																																																																																																																																																																																																																
AI8005 AI11005	2.0	XC	XC	1.61	386	322	276	242	193	161	138	121	107	96.6		77.3	50	114443A-7- CELR																																																																																																																																																																																																																																																																																																																																																																																																																																																																																																																																																																																																																																																																																																																																																																																
	3.0	XC	XC	1.97	473	394	338	296	236	197	169	148	131	118		94.6																																																																																																																																																																																																																																																																																																																																																																																																																																																																																																																																																																																																																																																																																																																																																																																		
	4.0	VC	VC	2.27	545	454	389	341	272	227	195	170	151	136		109																																																																																																																																																																																																																																																																																																																																																																																																																																																																																																																																																																																																																																																																																																																																																																																		
	5.0	VC	VC	2.54	610	508	435	381	305	254	218	191	169	152		122																																																																																																																																																																																																																																																																																																																																																																																																																																																																																																																																																																																																																																																																																																																																																																																		
	6.0	VC	C	2.79	670	558	478	419	335	279	239	209	186	167		134																																																																																																																																																																																																																																																																																																																																																																																																																																																																																																																																																																																																																																																																																																																																																																																		
	7.0	C	C	3.01	722	602	516	452	361	301	258	226	201	181	144																																																																																																																																																																																																																																																																																																																																																																																																																																																																																																																																																																																																																																																																																																																																																																																			
8.0	C	C	3.22	773	644	552	483	386	322	276	242	215	193	155	AI8006 AI11006	2.0	XC	XC	1.94	466	388	333	291	233	194	166	146	129	116	93.1	50	114443A-9- CELR	3.0	XC	XC	2.37	569	474	406	356	284	237	203	178	158	142	114	4.0	VC	VC	2.74	658	548	470	411	329	274	235	206	183	164	132	5.0	VC	VC	3.06	734	612	525	459	367	306	262	230	204	184	147	6.0	VC	C	3.35	804	670	574	503	402	335	287	251	223	201	161	7.0	VC	C	3.62	869	724	621	543	434	362	310	272	241	217	174	8.0	VC	C	3.87	929	774	663	581	464	387	332	290	258	232	186	AI11008	2.0	-	XC	2.58	619	516	442	387	310	258	221	194	172	155	124	50	114443A-2- CELR	3.0	-	XC	3.16	758	632	542	474	379	316	271	237	211	190	152	4.0	-	VC	3.65	876	730	626	548	438	365	313	274	243	219	175	5.0	-	VC	4.08	979	816	699	612	490	408	350	306	272	245	196	6.0	-	VC	4.47	1073	894	766	671	536	447	383	335	298	268	215	7.0	-	VC	4.83	1159	966	828	725	580	483	414	362	322	290	232	8.0	-	C	5.16	1238	1032	885	774	619	516	442	387	344	310	248																																																																																																																																																																																																																																																																																																																																																																																																																																																																																																																																																												
AI8006 AI11006	2.0	XC	XC	1.94	466	388	333	291	233	194	166	146	129	116		93.1	50	114443A-9- CELR																																																																																																																																																																																																																																																																																																																																																																																																																																																																																																																																																																																																																																																																																																																																																																																
	3.0	XC	XC	2.37	569	474	406	356	284	237	203	178	158	142		114																																																																																																																																																																																																																																																																																																																																																																																																																																																																																																																																																																																																																																																																																																																																																																																		
	4.0	VC	VC	2.74	658	548	470	411	329	274	235	206	183	164		132																																																																																																																																																																																																																																																																																																																																																																																																																																																																																																																																																																																																																																																																																																																																																																																		
	5.0	VC	VC	3.06	734	612	525	459	367	306	262	230	204	184		147																																																																																																																																																																																																																																																																																																																																																																																																																																																																																																																																																																																																																																																																																																																																																																																		
	6.0	VC	C	3.35	804	670	574	503	402	335	287	251	223	201		161																																																																																																																																																																																																																																																																																																																																																																																																																																																																																																																																																																																																																																																																																																																																																																																		
	7.0	VC	C	3.62	869	724	621	543	434	362	310	272	241	217	174																																																																																																																																																																																																																																																																																																																																																																																																																																																																																																																																																																																																																																																																																																																																																																																			
8.0	VC	C	3.87	929	774	663	581	464	387	332	290	258	232	186	AI11008	2.0	-	XC	2.58	619	516	442	387	310	258	221	194	172	155	124	50	114443A-2- CELR	3.0	-	XC	3.16	758	632	542	474	379	316	271	237	211	190	152	4.0	-	VC	3.65	876	730	626	548	438	365	313	274	243	219	175	5.0	-	VC	4.08	979	816	699	612	490	408	350	306	272	245	196	6.0	-	VC	4.47	1073	894	766	671	536	447	383	335	298	268	215	7.0	-	VC	4.83	1159	966	828	725	580	483	414	362	322	290	232	8.0	-	C	5.16	1238	1032	885	774	619	516	442	387	344	310	248																																																																																																																																																																																																																																																																																																																																																																																																																																																																																																																																																																																																																																																																								
AI11008	2.0	-	XC	2.58	619	516	442	387	310	258	221	194	172	155		124	50	114443A-2- CELR																																																																																																																																																																																																																																																																																																																																																																																																																																																																																																																																																																																																																																																																																																																																																																																
	3.0	-	XC	3.16	758	632	542	474	379	316	271	237	211	190		152																																																																																																																																																																																																																																																																																																																																																																																																																																																																																																																																																																																																																																																																																																																																																																																		
	4.0	-	VC	3.65	876	730	626	548	438	365	313	274	243	219		175																																																																																																																																																																																																																																																																																																																																																																																																																																																																																																																																																																																																																																																																																																																																																																																		
	5.0	-	VC	4.08	979	816	699	612	490	408	350	306	272	245		196																																																																																																																																																																																																																																																																																																																																																																																																																																																																																																																																																																																																																																																																																																																																																																																		
	6.0	-	VC	4.47	1073	894	766	671	536	447	383	335	298	268		215																																																																																																																																																																																																																																																																																																																																																																																																																																																																																																																																																																																																																																																																																																																																																																																		
	7.0	-	VC	4.83	1159	966	828	725	580	483	414	362	322	290	232																																																																																																																																																																																																																																																																																																																																																																																																																																																																																																																																																																																																																																																																																																																																																																																			
8.0	-	C	5.16	1238	1032	885	774	619	516	442	387	344	310	248																																																																																																																																																																																																																																																																																																																																																																																																																																																																																																																																																																																																																																																																																																																																																																																				

Nota: Compruebe siempre las dosis de aplicación. Las tablas se basan en la pulverización de agua a 21°C. Los datos del tamaño de gota se basan en la norma ISO 25358.

Clasificación del tamaño de gota



Cómo hacer un pedido



Altura óptima de pulverización

