

AIXR

BUSE BASSE PRESSION
A INDUCTION D'AIR

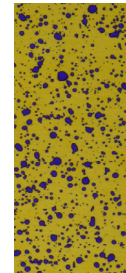
LA BUSE TOUT-EN-UN : QUALITÉ OPTIMALE DE LA PULVÉRISATION ET CONTRÔLE ÉLEVÉ DE LA DÉRIVE



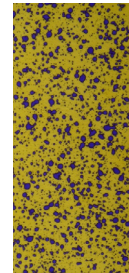
AVANTAGES

- La buse de pulvérisation à induction d'air la plus polyvalente
- Approuvé à **90% de réduction de la dérive** **
- Excellente distribution sur la cible
- Taille très compacte, moins de risques de casse
- **Haute résistance à l'usure et aux acides : Nouveau polymère UHMWPE***
- Adapté pour les traitements de contact, systémiques et de pré-levée

* L'UHMWPE est un polymère unique à haute densité moléculaire qui présente une plus grande résistance aux produits chimiques et à l'usure



AIXR110025VP
(120 L/ha, 3 Bar,
10 km/h)



AIXR11002VP
(120 L/ha, 6 Bar,
11 km/h)

CARACTÉRISTIQUES



Angle de pulvérisation :
110°



Plage de pression de travail :
De 1 bar à 6 bar

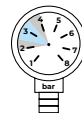


Matériaux disponibles
VP - Polymère très haute densité
VK - Céramique



Entretien :
Pré-orifice démontable
pour un nettoyage facilité

PLUS D'INFORMATIONS



Pression recommandée :
3 à 5 bar

**NOTATION
IRSTEA (ZNT)**

AIXR110015
AIXR11002
AIXR110025
AIXR11003
AIXR11004
AIXR11005
AIXR11006

**RÉDUCTION DE LA
DÉRIVE EN %**

66% 75% 90%

-	1	-
2	1,5	-
2	1,5	-
2	1,5	-
2	1,5	-
-	2,6	1,5
-	2,5	-

Pres-sion	Taille des goutte-lettes	Débit L/min	Vitesse (km/h)										Maillage du filtre	Écrou et joint		
			5	6	7	8	10	12	14	16	18	20			25	
AIXR110015VP AIXR110015VK	1,0	VC	0,34	81,6	68,0	58,3	51,0	40,8	34,0	29,1	25,5	22,7	20,4	16,3	100	T14441A-5-CELR
	2,0	C	0,48	115	96,0	82,3	72,0	57,6	48,0	41,1	36,0	32,0	28,8	23,0		
	3,0	C	0,59	142	118	101	88,5	70,8	59,0	50,6	44,3	39,3	35,4	28,3		
	4,0	M	0,68	163	136	117	102	81,6	68,0	58,3	51,0	45,3	40,8	32,6		
	5,0	M	0,76	182	152	130	114	91,2	76,0	65,1	57,0	50,7	45,6	36,5		
	6,0	M	0,83	199	166	142	125	100	83,0	71,1	62,3	55,3	49,8	39,8		
AIXR11002VP AIXR11002VK	1,0	XC	0,46	110	92,0	78,9	69,0	55,2	46,0	39,5	34,5	30,7	27,6	22,1	50	T14441A-6-CELR
	2,0	VC	0,65	156	130	111	97,5	78,0	65,0	55,8	48,8	43,3	39,0	31,2		
	3,0	C	0,79	190	158	135	119	94,8	79,0	67,8	59,3	52,7	47,4	37,9		
	4,0	M	0,91	218	182	156	137	109	91,0	78	68,3	60,7	54,6	43,7		
	5,0	M	1,02	245	204	175	153	122	102	87,5	76,5	68,0	61,2	49,0		
	6,0	M	1,12	269	224	192	168	134	112	96	84,0	74,7	67,2	53,8		
AIXR110025VP AIXR110025VK	1,0	XC	0,57	137	114	97,7	85,5	68,4	57,0	48,9	42,8	38,0	34,2	27,4	50	T14441A-10-CELR
	2,0	VC	0,81	194	162	139	122	97,2	81,0	69,5	60,8	54,0	48,6	38,9		
	3,0	C	0,99	238	198	170	149	119	99,0	84,9	74,3	66,0	59,4	47,5		
	4,0	M	1,14	274	228	195	171	137	114	97,8	85,5	76,0	68,4	54,7		
	5,0	M	1,28	307	256	219	192	154	128	110	96,0	85,3	76,8	61,4		
	6,0	M	1,40	336	280	240	210	168	140	120	105	93,3	84,0	67,2		
AIXR11003VP AIXR11003VK	1,0	XC	0,68	163	136	117	102	81,6	68,0	58,3	51,0	45,3	40,8	32,6	50	T14441A-4-CELR
	2,0	VC	0,96	230	192	165	144	115	96,0	82,3	72,0	64,0	57,6	46,1		
	3,0	C	1,18	283	236	202	177	142	118	101	88,5	78,7	70,8	56,6		
	4,0	M	1,36	326	272	233	204	163	136	117	102	90,7	81,6	65,3		
	5,0	M	1,52	365	304	261	228	182	152	130	114	101	91,2	73,0		
	6,0	M	1,67	401	334	286	251	200	167	143	125	111	100	80,2		
AIXR11004VP AIXR11004VK	1,0	XC	0,91	218	182	156	137	109	91,0	78	68,3	60,7	54,6	43,7	50	T14441A-3-CELR
	2,0	VC	1,29	310	258	221	194	155	129	111	96,8	86,0	77,4	61,9		
	3,0	C	1,58	379	316	271	237	190	158	135	119	105	94,8	75,8		
	4,0	C	1,82	437	364	312	273	218	182	156	137	121	109	87,4		
	5,0	M	2,04	490	408	350	306	245	204	175	153	136	122	97,9		
	6,0	M	2,23	535	446	382	335	268	223	191	167	149	134	107		
AIXR11005VP AIXR11005VK	1,0	XC	1,14	274	228	195	171	137	114	97,7	85,5	76,0	68,4	54,7	50	T14441A-7-CELR
	2,0	VC	1,61	386	322	276	242	193	161	138	121	107	96,6	77,3		
	3,0	VC	1,97	473	394	338	296	236	197	169	148	131	118	94,6		
	4,0	C	2,27	545	454	389	341	272	227	194	170	151	136	109		
	5,0	M	2,54	610	508	435	381	305	254	218	191	169	152	122		
	6,0	M	2,79	670	558	478	419	335	279	239	209	186	167	134		
AIXR11006VP AIXR11006VK	1,0	XC	1,37	329	274	235	206	164	137	117	103	91,3	82,2	65,8	50	T14441A-9-CELR
	2,0	VC	1,94	466	388	333	291	233	194	166	146	129	116	93,1		
	3,0	VC	2,37	569	474	406	356	284	237	203	178	158	142	114		
	4,0	C	2,74	658	548	470	411	329	274	235	206	183	164	132		
	5,0	C	3,06	734	612	525	459	367	306	262	230	204	184	147		
	6,0	C	3,35	804	670	574	503	402	335	287	251	223	201	161		
AIXR11008VP	1,0	UC	1,82	437	364	312	273	218	182	156	137	121	109	87,4	50	T14443A-2-CELR
	2,0	XC	2,58	619	516	442	387	310	258	221	194	172	155	124		
	3,0	VC	3,16	758	632	542	474	379	316	271	237	211	190	152		
	4,0	VC	3,65	876	730	626	548	438	365	313	274	243	219	175		
	5,0	C	4,08	979	816	699	612	490	408	350	306	272	245	196		
	6,0	C	4,47	1073	894	766	671	536	447	383	335	298	268	215		
AIXR11010VP	1,0	UC	2,28	547	456	391	342	274	228	195	171	152	137	109	Pas de filtre	T14443A-11-CELR
	2,0	XC	3,23	775	646	554	485	388	323	277	242	215	194	155		
	3,0	VC	3,95	948	790	677	593	474	395	339	296	263	237	190		
	4,0	VC	4,56	1094	912	782	684	547	456	391	342	304	274	219		
	5,0	VC	5,10	1224	1020	874	765	612	510	437	383	340	306	245		
	6,0	C	5,59	1342	1118	958	839	671	559	479	419	373	335	268		

Note : Toujours vérifier les débits hectare. Les tableaux sont basés sur une pulvérisation d'eau à 21°C. Les données relatives à la taille des gouttelettes sont basées sur la norme ISO 25358.

Classification de la taille des gouttelettes



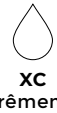
M Moyenne



C Grosse



VC Très grosse



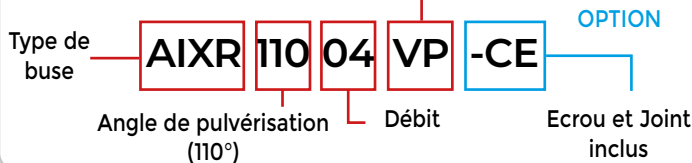
XC Extrêmement grosse



UC Ultra grosse

Pour passer commande :

Code du matériau (VP = Polymère / VK = Céramique)



Hauteur de pulvérisation optimale

